

FOR SALE

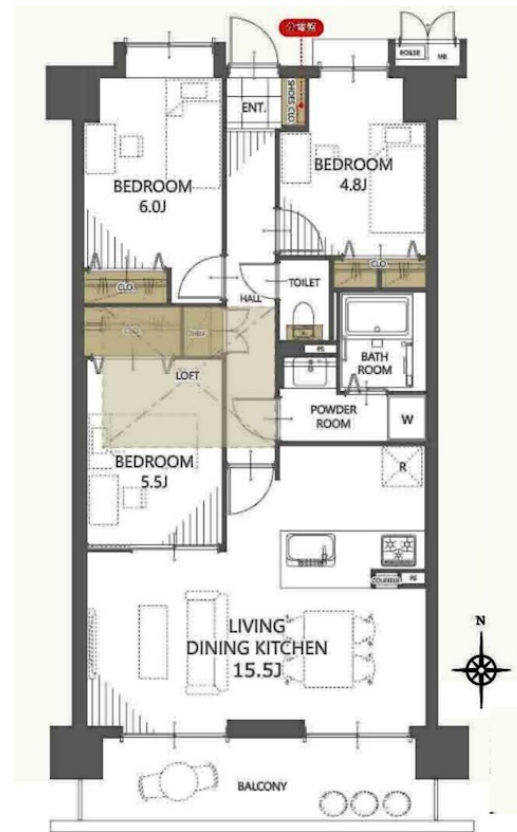
価格	間取りタイプ
3,290万円	3LDK



【外観】



【間取り図】



物件種目	マンション		
建物名	ラウンドスクエア吹田青葉丘		
物件所在地	大阪府吹田市青葉丘北		
交通	大阪モノレール彩都線 公園東口駅 徒歩12分 大阪モノレール 宇野辺駅 徒歩12分 東海道・山陽本線 茨木(大阪)駅 徒歩25分		
専有面積	70.37㎡(壁芯) (約21.28坪)	バルコニー面積	9.3㎡
構造規模	鉄筋コンクリート造9階建		
所在階	8階	総戸数	69戸
築年月	1999年5月	修繕積立金	21,110円
管理形態	全部委託	管理費	7,000円
管理人の勤務形態	日勤		
駐車場	要問合せ 16,000円 月額: 14,000 ~ 16,000円		
土地権利	専有面積割合による所有権の共有		
現況	空き	引渡日	即時
建築確認番号		開発許可番号	
設備	都市ガス / エレベーター		
周辺施設	ファミリーマート 名神吹田イター前店 1106m / ホームセンターコーナン 吹田イター青葉丘店 1194m / セブンイレブン 茨木穂積台店 690m / 絆堂 茨木穂積台店 807m / マルナ 南春日丘店 1016m / Maxvalu(マックスバリュ) 吹田千里丘店 1828m		
その他費用			
備考			

現況と異なる場合には現況を優先します。 間取りの「S」はサービスルーム(納戸)です。
価格は物件の代金総額を表示しており、消費税が課税される場合は税込と表記の上、税込価格で表示しております。

取引条件の有効期限:2026年6月29日

No.SR805054

お問合せ先



大阪府知事(12)第21564号
(社)大阪府宅地建物取引業協会、(社)全国宅地建物取引業協会会員、関西不動産情報センター

株式会社三島コーポレーション 千里丘店

TEL:0120-340-423 FAX:06-6385-9010

大阪府摂津市千里丘2丁目13-24

URL:<http://www.mishima-baibai.jp/>

E-Mail:senrioka@mishima-corp.co.jp

担当:南辻 英則

取引態様:媒介(仲介)

