

# FOR SALE

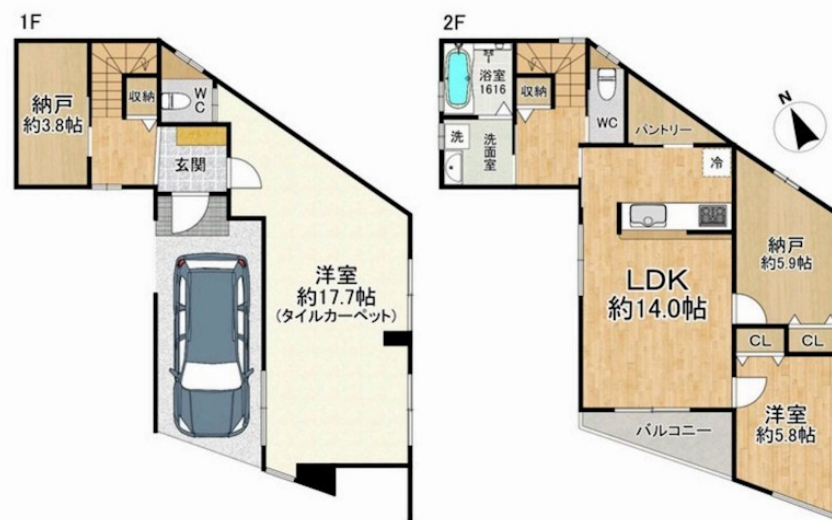
価格	間取りタイプ
4,280万円	2SLDK



【外観】



【間取り図】



物件種目	戸建		
物件所在地	大阪府吹田市山田市場		
交通	東海道・山陽本線 千里丘駅 徒歩20分 大阪モノレール 万博記念公園(大阪)駅 徒歩25分		
土地面積	81.23㎡ (約24.57坪)	他に私道面積	無し
建物面積	105.64㎡ (約31.95坪)	地目	宅地
構造規模	木造2階建		
築年月	2015年5月	都市計画	市街化区域
用途地域	近隣商業地域		
建ぺい率	80%	容積率	300%
土地権利	所有権		
法令上の制限	景観法		
現況	居住中	引渡日	相談
接道状況	南西22.7m公道 間口7.6m		
建築確認番号		開発許可番号	
設備	都市ガス / 公共下水 / 水道:公営		
周辺施設	ファミリーマート 吹田長野西店 430m / Foods Market SATAKE 1 15千里丘店 418m / ひかり薬局 786m / セブンイレブン 吹田山田南店 801m / ストドラッグ 千里丘店 520m / イクミヤ 千里丘店 937m		
その他費用			
備考			

現況と異なる場合には現況を優先します。 間取りの「S」はサービスルーム(納戸)です。  
 価格は物件の代金総額を表示しており、消費税が課税される場合は税込と表記の上、税込価格で表示しております。

取引条件の有効期限:2026年6月30日

No.SR805026

お問合せ先



大阪府知事(12)第21564号  
 (社)大阪府宅地建物取引業協会、(社)全国宅地建物取引業協会会員、関西不動産情報センター

株式会社三島コーポレーション 千里丘店

TEL:0120-340-423 FAX:06-6385-9010

大阪府摂津市千里丘2丁目13-24

URL:<http://www.mishima-baibai.jp/>

E-Mail:[senrioka@mishima-corp.co.jp](mailto:senrioka@mishima-corp.co.jp)

担当:南辻 英則

取引態様:媒介(仲介)

