

FOR SALE

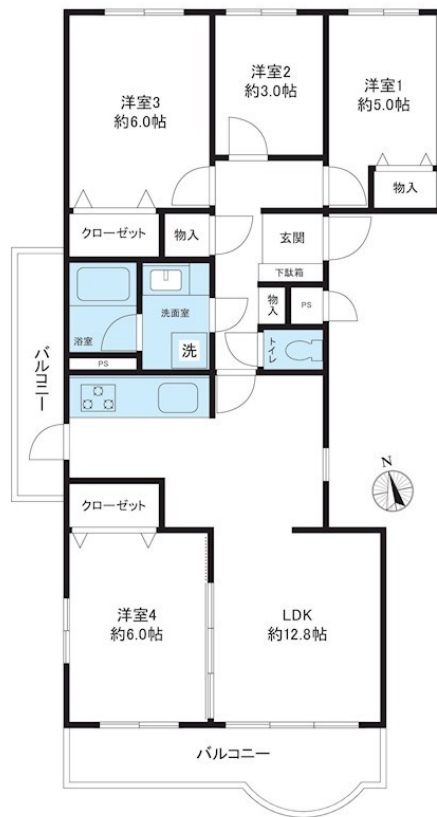
価格	間取りタイプ
1,380万円	4LDK



【外観】



【間取り図】



物件種目	マンション		
建物名	メゾン千里丘C棟		
物件所在地	大阪府吹田市新芦屋上		
交通	東海道・山陽本線 千里丘駅 徒歩19分 大阪モノレール 宇野辺駅 徒歩15分 阪急京都線 南茨木駅 徒歩24分		
専有面積	75.7㎡ (壁芯) (約22.89坪)	バルコニー面積	7.4㎡
構造規模	鉄筋コンクリート造5階建		
所在階	4階	総戸数	20戸
築年月	1978年9月	修繕積立金	8,700円
管理形態	全部委託	管理費	6,900円
管理人の勤務形態	日勤		
駐車場	要問合せ		
土地権利	専有面積割合による所有権の共有		
現況	空き	引渡日	相談
建築確認番号		開発許可番号	
設備	都市ガス		
周辺施設	吹田市立東山田小学校 554m / 吹田市立千里丘中学校 423m / Maxvalu(マックスバリュ) 吹田千里丘店 1173m / スギドラッグ 吹田清水店 1144m / 業務スーパー - 千里丘店 819m / ライフポート千里丘店 813m		
その他費用	自治会費：300円 / 月		
備考			

現況と異なる場合には現況を優先します。 間取りの「S」はサービスルーム(納戸)です。
価格は物件の代金総額を表示しており、消費税が課税される場合は税込と表記の上、税込価格で表示しております。

取引条件の有効期限:2026年6月21日

No.SR803046

お問合せ先



大阪府知事(12)第21564号
(社)大阪府宅地建物取引業協会、(社)全国宅地建物取引業協会会員、関西不動産情報センター

株式会社三島コーポレーション 千里丘店

TEL:0120-340-423 FAX:06-6385-9010

大阪府摂津市千里丘2丁目13-24

URL:<http://www.mishima-baibai.jp/>

E-Mail:senrioka@mishima-corp.co.jp

担当:南辻 英則

取引態様:媒介(仲介)

