

# FOR SALE

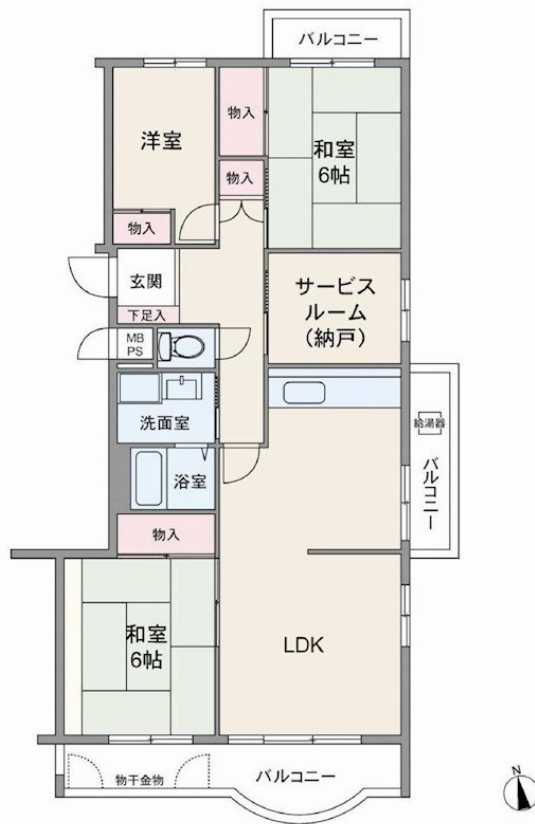
価格	間取りタイプ
1,480万円	3SLDK



【外観】



【間取り図】



メゾン千里丘R棟の外観(北側から) モーニングスター  
 R棟とR棟の間の通路(左がR棟、右がR棟) R棟には店舗があります。  
 ◆3SLDK・78.3㎡のゆったりとしたサイズ！  
 ◆大阪モノレール線「宇野辺」駅徒歩5分！  
 ◆1階・2階空室にもアクセスの良いモノレール沿線の徒歩圏内！「南茨木」駅で乗り換えれば新築分譲も利用可！  
 ◆階段でマンションの2階部分になります！  
 ◆西側バルコニーにつき採光・通風良好です！  
 ◆一周間の建物の距離も広く、障が入りやすい立地です！  
 ◆各居室に物入れがあり、収納力のあるお住まいです！  
 ◆リフォームプラン承ります！より理想的な室内に！  
 ◆キッチン横はバルコニーに面しており、換気のしやすい間取りになっています！  
 ◆東山田/千里丘中学校区！小中学校徒歩10分！  
 ◆スーパーや公園等も徒歩10分圏内に揃っており、暮らしやすい環境ですよ！

周辺施設  
 ・東山田小学校・・・徒歩7分(960m)  
 ・千里丘中学校・・・徒歩10分(800m)  
 ・フレスコ千里丘店・・・徒歩10分(800m)  
 ・イオンスタイル茨木・・・徒歩12分(960m)  
 ・天王子ども園 つばみ(私立)・・・徒歩16分(1280m)

物件種目	マンション		
建物名	メゾン千里丘R棟		
物件所在地	大阪府吹田市青葉丘南		
交通	大阪モノレール 宇野辺駅 徒歩5分		
専有面積	78.3㎡(壁芯) (約23.68坪)	バルコニー面積	14.5㎡
構造規模	鉄筋コンクリート造5階建		
所在階	2階	総戸数	20戸
築年月	1979年9月	修繕積立金	8,100円
管理形態	全部委託	管理費	7,100円
管理人の勤務形態	日勤		
駐車場	有(敷地内) 7,000円		
土地権利	専有面積割合による所有権の共有		
現況	空き	引渡日	相談
建築確認番号		開発許可番号	
設備	都市ガス		
周辺施設	吹田市立東山田小学校 783m / 吹田市立千里丘中学校 853m / フレスコ千里丘店 737m / スパ-マル 吹田新芦屋店 924m / 新芦屋中央公園 492m / 万博公園 2380m		
その他費用			
備考			

現況と異なる場合には現況を優先します。 間取りの「S」はサービスルーム(納戸)です。  
 価格は物件の代金総額を表示しており、消費税が課税される場合は税込と表記の上、税込価格で表示しております。

取引条件の有効期限:2026年6月30日

No.SR803001



大阪府知事(12)第21564号  
 (社)大阪府宅地建物取引業協会、(社)全国宅地建物取引業協会会員、関西不動産情報センター  
**株式会社三島コーポレーション 千里丘店**  
 TEL:0120-340-423 FAX:06-6385-9010  
 大阪府摂津市千里丘2丁目13-24

URL:<http://www.mishima-baibai.jp/>  
 E-Mail:[senrioka@mishima-corp.co.jp](mailto:senrioka@mishima-corp.co.jp)

取引態様:媒介(仲介)

