

FOR SALE

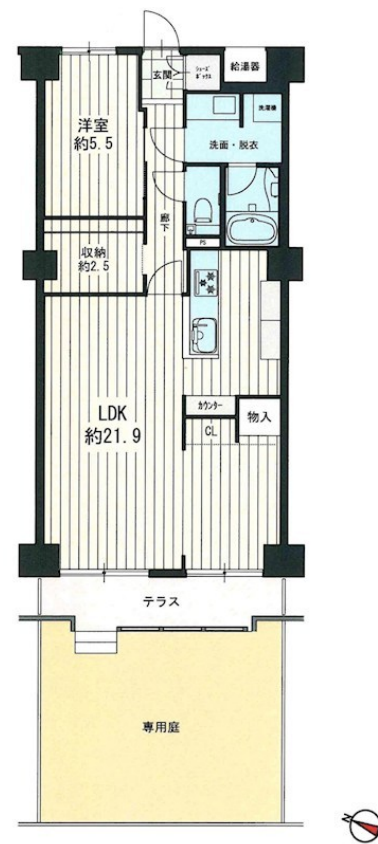
| | |
|---------|--------|
| 価格 | 間取りタイプ |
| 3,300万円 | 1SLDK |



【外観】



【間取り図】



| | | | |
|----------|--|---------|---------|
| 物件種目 | マンション | | |
| 建物名 | イトーピア東千里 | | |
| 物件所在地 | 大阪府吹田市岸部北5丁目 | | |
| 交通 | 東海道・山陽本線 岸辺駅 徒歩12分 阪急京都線 正雀駅 徒歩23分 東海道・山陽本線 千里丘駅 徒歩22分 | | |
| 専有面積 | 67.2㎡ (壁芯) (約20.32坪) | バルコニー面積 | |
| 構造規模 | 鉄骨鉄筋コンクリート造12階建 | | |
| 所在階 | 1階 | 総戸数 | 157戸 |
| 築年月 | 1984年1月 | 修繕積立金 | 12,770円 |
| 管理形態 | 全部委託 | 管理費 | 8,400円 |
| 管理人の勤務形態 | 日勤 | | |
| 駐車場 | 要問合せ 8,000円 | | |
| 土地権利 | 専有面積割合による所有権の共有 | | |
| 現況 | 居住中 | 引渡日 | 相談 |
| 建築確認番号 | | 開発許可番号 | |
| 設備 | 都市ガス / エレベーター | | |
| 周辺施設 | ジャパソ 吹田店 689m / イマ 千里丘店 779m / ライフ 岸部店 899m / VIERRA(ビエラ) 岸辺健都 1064m / 吹田岸部郵便局 391m / 吹田市立岸部第二小学校 835m | | |
| その他費用 | | | |
| 備考 | | | |

現況と異なる場合には現況を優先します。 間取りの「S」はサービスルーム（納戸）です。
価格は物件の代金総額を表示しており、消費税が課税される場合は税込と表記の上、税込価格で表示しております。

取引条件の有効期限:2026年6月27日

No.SR802030

お問合せ先



大阪府知事(12)第21564号
(社)大阪府宅地建物取引業協会、(社)全国宅地建物取引業協会会員、関西不動産情報センター

株式会社三島コーポレーション 千里丘店

TEL:0120-340-423 FAX:06-6385-9010

大阪府摂津市千里丘2丁目13-24

URL:<http://www.mishima-baibai.jp/>

E-Mail:senrioka@mishima-corp.co.jp

担当:南辻 英則

取引態様:媒介(仲介)

