

FOR SALE

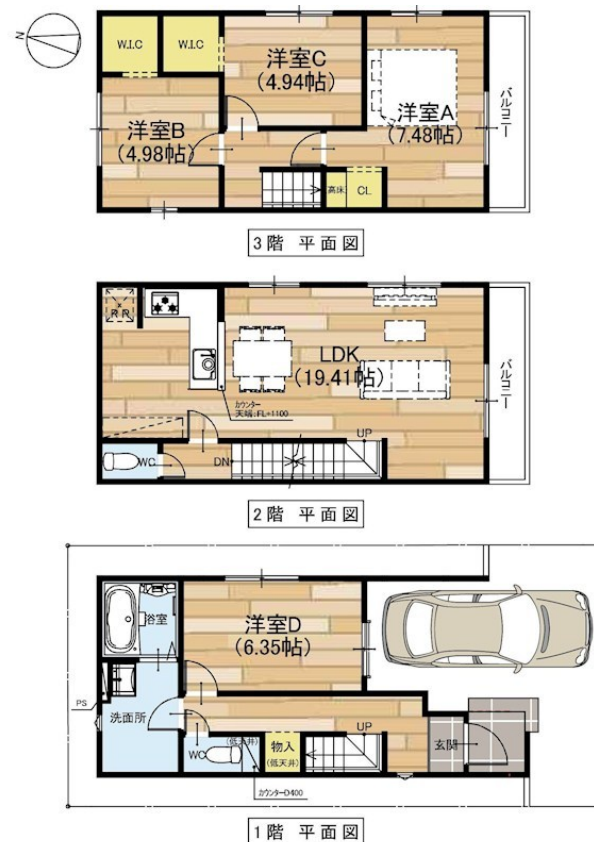
価格	間取りタイプ
3,598万円	4LDK



【外観】



【間取り図】



物件種目	戸建		
物件所在地	大阪府摂津市鳥飼西2丁目		
交通	大阪モノレール 南摂津駅 徒歩24分		
土地面積	70.16㎡ (約21.22坪)	他に私道面積	無し
建物面積	105.59㎡ (約31.94坪)	地目	宅地
構造規模	木造3階建		
築年月	2026年5月下旬	都市計画	市街化区域
用途地域	第二種中高層住居専用地域		
建ぺい率	60%	容積率	200%
土地権利	所有権		
法令上の制限			
現況	未完成	引渡日	2026年6月予定
接道状況	南4.79m公道 間口5.83m		
建築確認番号	第KS126-6120-50377号	開発許可番号	
設備	都市ガス / 公共下水 / 水道:公営		
周辺施設	セブン-イレブン 摂津鳥飼西2丁目店 266m / ショッピングセンター 摂津店 722m / ファミリーマート 摂津鳥飼店 792m / 7-11 摂津鳥飼店 870m / 業務スーパー 鳥飼店 760m / LAMU(ラム) 摂津店 1200m		
その他費用			
備考			

現況と異なる場合には現況を優先します。 間取りの「S」はサービスルーム(納戸)です。
 価格は物件の代金総額を表示しており、消費税が課税される場合は税込と表記の上、税込価格で表示しております。

取引条件の有効期限:2026年6月30日

No.SR802014

お問合せ先



大阪府知事(12)第21564号
 (社)大阪府宅地建物取引業協会、(社)全国宅地建物取引業協会会員、関西不動産情報センター

株式会社三島コーポレーション 千里丘店

TEL:0120-340-423 FAX:06-6385-9010

大阪府摂津市千里丘2丁目13-24

URL:<http://www.mishima-baibai.jp/>

E-Mail:senrioka@mishima-corp.co.jp

担当:南辻 英則

取引態様:媒介(仲介)

