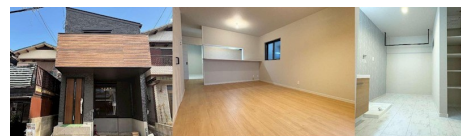


FOR SALE

価格	間取りタイプ
2,880万円	3LDK



【外観】



【間取り図】



物件種目	戸建		
物件所在地	大阪府摂津市鳥飼和道1丁目		
交通	大阪モノレール 南摂津駅 徒歩9分 大阪メトロ谷町線 大日駅 徒歩28分 大阪モノレール 大日駅 徒歩28分		
土地面積	87.7㎡ (約26.52坪)	他に私道面積	無し
建物面積	103.42㎡ (約31.28坪)	地目	宅地
構造規模	木造2階建		
築年月	2026年2月	都市計画	市街化区域
用途地域	工業地域		
建ぺい率	70%	容積率	200%
土地権利	所有権		
法令上の制限	景観法		
現況	新築	引渡日	即時
接道状況	西5.8m公道 間口5.4m		
建築確認番号	第BVJ-ENG25-10-0765	開発許可番号	
設備	都市ガス / 公共下水 / 水道:公営		
周辺施設	業務ス ^パ - 鳥飼店 1527m / トライカ ^カ - 関西支店 1868m / 摂津市立鳥飼西小学校 1262m / 摂津市立第二中学校 1455m		
その他費用			
備考			

現況と異なる場合には現況を優先します。 間取りの「S」はサービスルーム(納戸)です。
価格は物件の代金総額を表示しており、消費税が課税される場合は税込と表記の上、税込価格で表示しております。

取引条件の有効期限:2026年6月30日

No.SR802015

お問合せ先



大阪府知事(12)第21564号
(社)大阪府宅地建物取引業協会、(社)全国宅地建物取引業協会会員、関西不動産情報センター

株式会社三島コーポレーション 千里丘店

TEL:0120-340-423 FAX:06-6385-9010

大阪府摂津市千里丘2丁目13-24

URL:<http://www.mishima-baibai.jp/>

E-Mail:senrioka@mishima-corp.co.jp

担当:南辻 英則

取引態様:媒介(仲介)

