

# FOR SALE

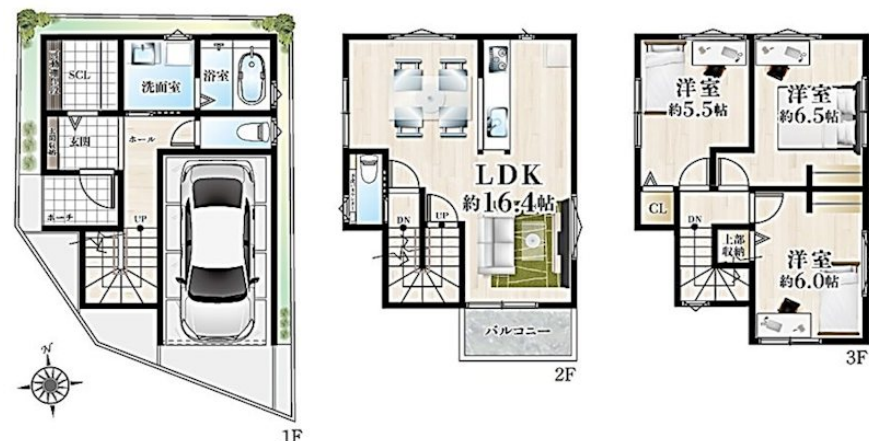
価格	間取りタイプ
4,180万円(税込)	3LDK



【外観】



【間取り図】

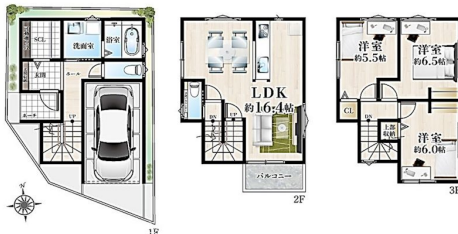


【南西角地】【新築一戸建】

- 阪急摂津市駅徒歩13分
- JR千里丘駅徒歩17分
- 大阪モノレール沢良宜駅徒歩11分

当社売主・仲介手数料不要

- ★南西角地につき、陽当たり・通風良好!
- ★南側、嘉戸公園・摂津高校のため、建物が無く、開放感があります
- ★前面道路幅員 南側約8.8m×西側4.8m
- ★シューズクローゼット設置、LDK窓・電動シャッター



物件種目	戸建		
物件所在地	大阪府摂津市桜町2丁目3-1		
交通	阪急京都線 摂津市駅 徒歩13分 東海道・山陽本線 千里丘駅 徒歩17分 大阪モノレール 沢良宜駅 徒歩11分		
土地面積	50.19㎡ (約15.18坪)	他に私道面積	無し
建物面積	100.57㎡ (約30.42坪)	地目	宅地
構造規模	木造3階建		
築年月	2026年3月下旬	都市計画	市街化区域
用途地域	第一種中高層住居専用地域		
建ぺい率	60%	容積率	200%
土地権利	所有権		
法令上の制限	景観法 / 宅地造成及び特定盛土等規制法 / 都市再生特別措置法		
現況	空き	引渡日	即時
接道状況	南8.8m公道 間口8.2m		西4.8m公道 間口4.9m
建築確認番号	第OKBC25C01-02622号	開発許可番号	
設備	食器洗浄乾燥機 / 浴室乾燥 / トイレ:温水洗浄便座 / 全居室フローリング / 都市ガス / 公共下水 / 水道:公営		
周辺施設	摂津市立三宅柳田小学校 454m / 摂津市立第三中学校 489m / コ/ミヤ 摂津市駅前店 808m / Foods Market SATAKE(フーズマーケット サタケ) 千里丘駅前店 1160m / 阪急OASIS(オアシス) 千里丘店 1242m / 摂津香露園郵便局 777m		
その他費用			
備考			

取引条件の有効期限:2026年6月27日

No.SR0015061

お問合せ先



大阪府知事(12)第21564号  
(社)大阪府宅地建物取引業協会、(社)全国宅地建物取引業協会会員、関西不動産情報センター

株式会社三島コーポレーション 千里丘店

TEL:0120-340-423 FAX:06-6385-9010

大阪府摂津市千里丘2丁目13-24

URL:<http://www.mishima-baibai.jp/>

E-Mail:[senrioka@mishima-corp.co.jp](mailto:senrioka@mishima-corp.co.jp)

取引態様:売主

