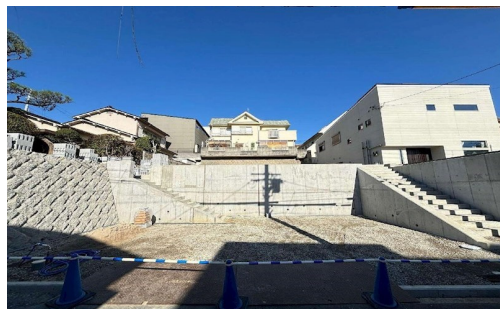


# FOR SALE

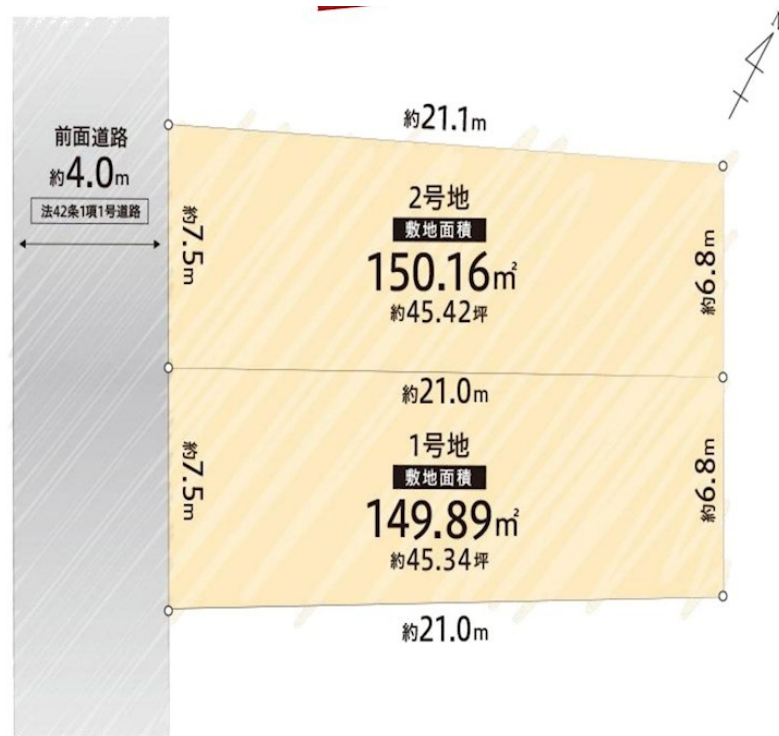
価格	坪単価
4,880万円	約107.8万円



【外観】



【区画図】



現況と異なる場合には現況を優先します。  
 該当物件が建築条件付き宅地だった場合、土地売買契約締結後3カ月以内に売主と住宅の建築請負契約を締結していただくことを条件として販売いたします。  
 この期間内に住宅を建築しないことが確定したとき、または住宅の建築請負契約が成立しなかった場合は、土地売買契約は無効となり、  
 受領した金額は全額無利息でお返しします。

物件種目	土地		
最適用地	住宅用地		
物件所在地	大阪府吹田市千里丘中		
交通	東海道・山陽本線 千里丘駅 徒歩14分		
土地面積	149.71㎡ (約45.28坪)	他に私道面積	無し
地勢	平坦	地目	宅地
都市計画	市街化区域		
用途地域	第一種中高層住居専用地域		
建ぺい率	60%	容積率	150%
土地権利	所有権		
法令上の制限	宅地造成及び特定盛土等規制法		
現況	更地	引渡日	相談
接道状況	南西4.0m公道 間口7.5m		
建築確認番号		開発許可番号	
設備	都市ガス / 水道:公営 / 公共下水		
周辺施設	ルスコ千里丘店 627m / スパ・マルシェ吹田新芦屋店 1001m / Maxvalu(マックスバリュ) 吹田千里丘店 964m / 業務スパ・千里丘店 1122m / セブンイレブン吹田新芦屋上店 703m / 吹田市立山田第二小学校 816m		
その他費用			
備考			

取引条件の有効期限:2026年6月30日

No.SR801032

お問合せ先



大阪府知事(12)第21564号  
 (社)大阪府宅地建物取引業協会、(社)全国宅地建物取引業協会会員、関西不動産情報センター

株式会社三島コーポレーション 千里丘店

TEL:0120-340-423 FAX:06-6385-9010

大阪府摂津市千里丘2丁目13-24

URL:<http://www.mishima-baibai.jp/>

E-Mail:[senrioka@mishima-corp.co.jp](mailto:senrioka@mishima-corp.co.jp)

担当:南辻 英則

取引態様:媒介(仲介)

