

FOR SALE

価格	間取りタイプ
2,800万円	6LDK

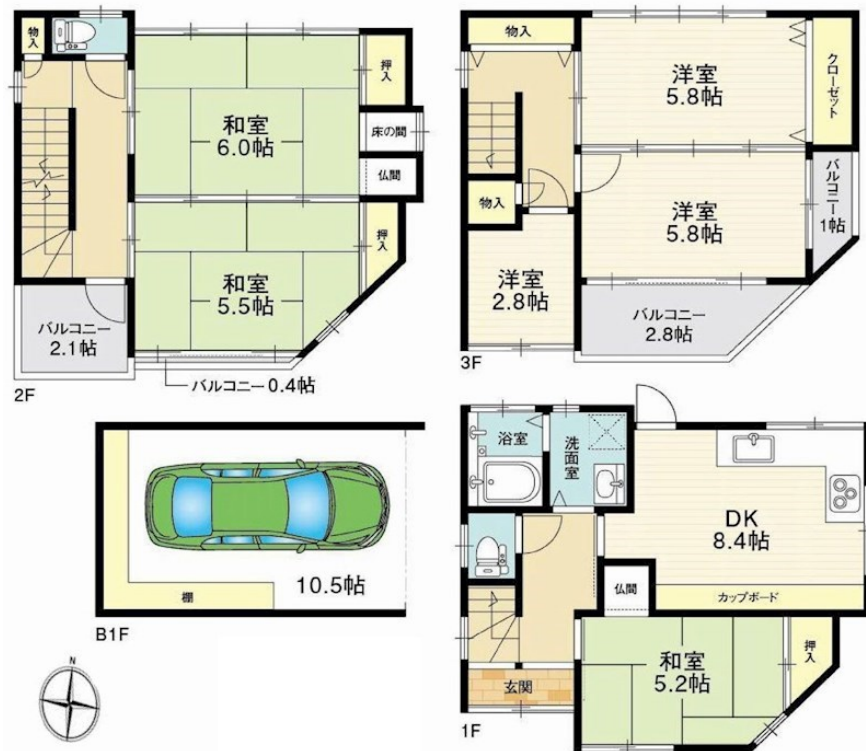


【外観】



株式会社三島コーポレーション 千里丘店

【間取り図】



物件種目	戸建		
物件所在地	大阪府吹田市岸部北4丁目		
交通	東海道・山陽本線 岸辺駅 徒歩14分 阪急京都線 正雀駅 徒歩23分		
土地面積	52.37㎡ (約15.84坪)	他に私道面積	無し
建物面積	125.49㎡ (約37.96坪)	地目	宅地
構造規模	木造3階建		
築年月	1997年3月	都市計画	市街化区域
用途地域	第二種中高層住居専用地域		
建ぺい率	70%	容積率	200%
土地権利	所有権		
法令上の制限			
現況	空き	引渡日	即時
接道状況	東3.5m 間口4.9m		南4.0m 間口8.0m
建築確認番号		開発許可番号	
設備	都市ガス / 公共下水 / 水道:公営		
周辺施設	サティ 岸部北店 145m / MARUYASU(マルイ) 吹田店 760m / ライフ岸部店 779m / 吹田市立岸部第二小学校 112m / 吹田市立第二中学校 470m		
その他費用			
備考			

現況と異なる場合には現況を優先します。 間取りの「S」はサービスルーム(納戸)です。
 価格は物件の代金総額を表示しており、消費税が課税される場合は税込と表記の上、税込価格で表示しております。

取引条件の有効期限:2026年6月30日

No.SR708062

お問合せ先



大阪府知事(12)第21564号
 (社)大阪府宅地建物取引業協会、(社)全国宅地建物取引業協会会員、関西不動産情報センター

株式会社三島コーポレーション 千里丘店

TEL:0120-340-423 FAX:06-6385-9010

大阪府摂津市千里丘2丁目13-24

URL:<http://www.mishima-baibai.jp/>

E-Mail:senrioka@mishima-corp.co.jp

担当:南辻 英則

取引態様:媒介(仲介)

