

# FOR SALE

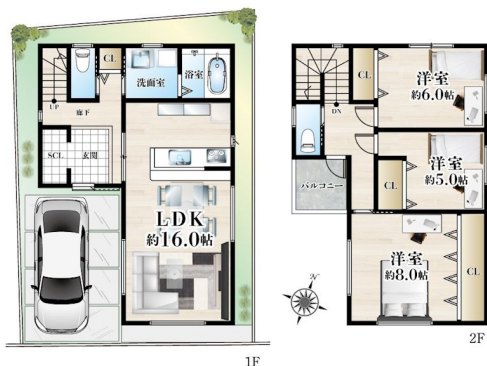
価格	間取りタイプ
3,880万円(税込)	3LDK



【外観】



【間取り図】



物件種目	戸建		
物件所在地	大阪府摂津市新在家2丁目		
交通	大阪モノレール 南摂津駅 徒歩9分		
土地面積	81.21㎡ (約24.56坪)	他に私道面積	無し
建物面積	91.53㎡ (約27.68坪)	地目	宅地
構造規模	木造2階建		
築年月	2026年6月下旬	都市計画	市街化区域
用途地域	準工業地域		
建ぺい率	60%	容積率	200%
土地権利	所有権		
法令上の制限			
現況	未完成	引渡日	2026年6月下旬予定
接道状況	南4.8m公道 間口7.6m		
建築確認番号	第J25-00914号	開発許可番号	
設備	都市ガス / 公共下水 / 水道:公営		
周辺施設	摂津市立鳥飼北小学校 1341m / 摂津市立第二中学校 827m / ㊦ 摂津鳥飼西店 521m / ㊦ 南摂津駅前店 776m / 業務ｽﾊﾞ - 鳥飼店 871m / ㊦ 摂津東一津屋店 484m		
その他費用			
備考			

現況と異なる場合には現況を優先します。 間取りの「S」はサービスルーム(納戸)です。  
 価格は物件の代金総額を表示しており、消費税が課税される場合は税込と表記の上、税込価格で表示しております。

取引条件の有効期限:2026年6月23日

No.SR0013740

お問合せ先



大阪府知事(12)第21564号  
 (社)大阪府宅地建物取引業協会、(社)全国宅地建物取引業協会会員、関西不動産情報センター

**株式会社三島コーポレーション 千里丘店**

TEL:0120-340-423 FAX:06-6385-9010

大阪府摂津市千里丘2丁目13-24

URL:<http://www.mishima-baibai.jp/>

E-Mail:[senrioka@mishima-corp.co.jp](mailto:senrioka@mishima-corp.co.jp)

担当:南辻 英則

取引態様:媒介(仲介)

