

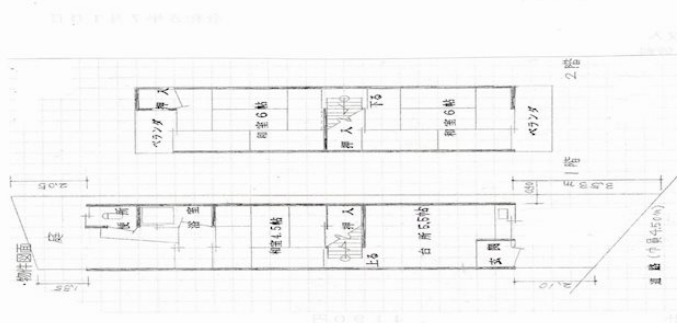
# FOR SALE

価格	間取りタイプ
450万円	3DK



【外観】

【間取り図】



物件種目	戸建		
物件所在地	大阪府摂津市鳥飼西1丁目		
交通	バス停:鳥飼西三丁目 バス停徒歩3分		
土地面積	45.28㎡ (約13.69坪)	他に私道面積	無し
建物面積	43.49㎡ (約13.15坪)	地目	宅地
構造規模	木造2階建		
築年月	1976年6月	都市計画	市街化区域
用途地域	第二種住居地域		
建ぺい率	60%	容積率	200%
土地権利	所有権		
法令上の制限			
現況	賃貸中	引渡日	即時
接道状況			
建築確認番号		開発許可番号	
設備	公共下水 / 水道:公営		
周辺施設	摂津市立鳥飼西小学校 141m / 摂津市立第二中学校 893m / 業務A-ハ - 鳥飼店 966m / セブン-イレブン 摂津鳥飼西2丁目店 341m		
その他費用			
備考			

現況と異なる場合には現況を優先します。 間取りの「S」はサービスルーム(納戸)です。  
価格は物件の代金総額を表示しており、消費税が課税される場合は税込と表記の上、税込価格で表示しております。

取引条件の有効期限:2026年6月30日

No.SR0010589

お問合せ先



大阪府知事(12)第21564号  
(社)大阪府宅地建物取引業協会、(社)全国宅地建物取引業協会会員、関西不動産情報センター

株式会社三島コーポレーション 千里丘店

TEL:0120-340-423 FAX:06-6385-9010

大阪府摂津市千里丘2丁目13-24

URL:<http://www.mishima-baibai.jp/>

E-Mail:[senrioka@mishima-corp.co.jp](mailto:senrioka@mishima-corp.co.jp)

担当:南辻 英則

取引態様:媒介(仲介)

