

FOR SALE

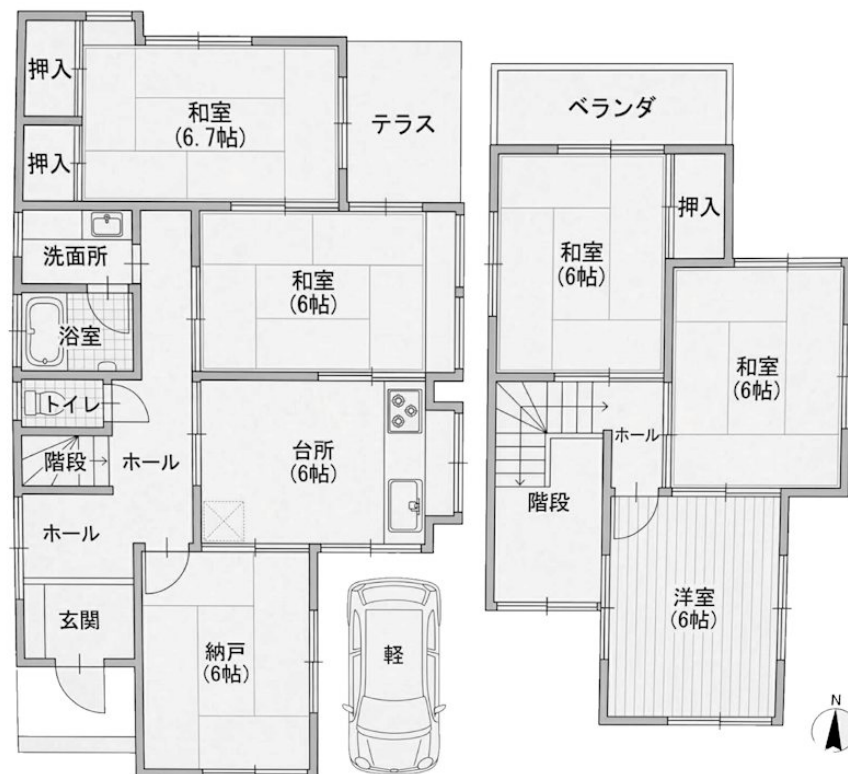
| | |
|---------|--------|
| 価格 | 間取りタイプ |
| 2,500万円 | 6DK |



【外観】



【間取り図】



| | | | |
|--------|--|--------|-------|
| 物件種目 | 戸建 | | |
| 物件所在地 | 大阪府三島郡島本町高浜 3 丁目 | | |
| 交通 | 阪急京都線 上牧 (大阪) 駅 徒歩3分 東海道・山陽本線 島本駅 徒歩15分 | | |
| 土地面積 | 100.26㎡ (約30.32坪) | 他に私道面積 | 無し |
| 建物面積 | 94.77㎡ (約28.66坪) | 地目 | 宅地 |
| 構造規模 | 木造2階建 | | |
| 築年月 | 1983年11月 | 都市計画 | 市街化区域 |
| 用途地域 | 準工業地域 | | |
| 建ぺい率 | | 容積率 | |
| 土地権利 | 所有権 | | |
| 法令上の制限 | | | |
| 現況 | 空き | 引渡日 | 即時 |
| 接道状況 | | | |
| 建築確認番号 | | 開発許可番号 | |
| 設備 | 都市ガス / 公共下水 / 水道:公営 | | |
| 周辺施設 | 業務スーパーTAKENOKO上牧店 352m / フレスコ 386m / セブンイレブン 島本高浜店 167m / 杉ノ堂 高槻上牧店 236m / コナンPRO 高槻上牧店 803m / マナビインテリアハーツ高槻店 379m | | |
| その他費用 | | | |
| 備考 | | | |

現況と異なる場合には現況を優先します。 間取りの「S」はサービスルーム(納戸)です。
価格は物件の代金総額を表示しており、消費税が課税される場合は税込と表記の上、税込価格で表示しております。

取引条件の有効期限:2026年6月17日

No.MS0012631

お問合せ先



大阪府知事(12)第21564号
(公社)大阪府宅地建物取引業協会、(公社)全国宅地建物取引業協会会員、関西不動産情報センター

株式会社三島コーポレーション 水無瀬店

TEL:0120-340-178 FAX:075-962-7555

大阪府三島郡島本町桜井 1 丁目5 - 43

URL:<http://www.mishima-baibai.jp/>
E-Mail:minase@mishima-corp.co.jp

担当:森山 頼英
取引態様:媒介(仲介)

