

FOR SALE

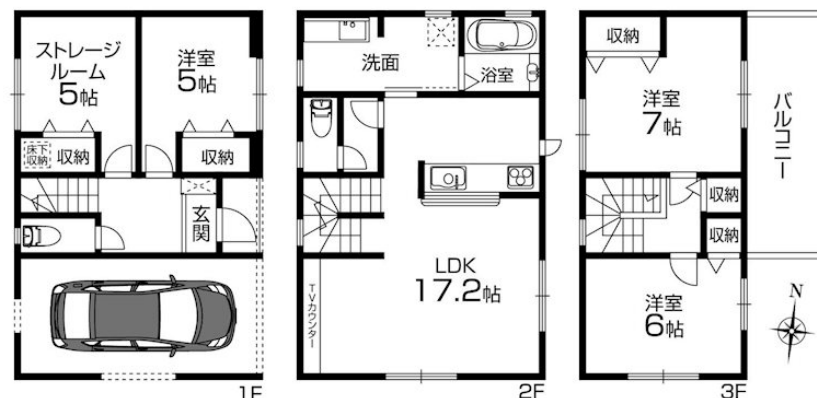
| | |
|-------------|--------|
| 価格 | 間取りタイプ |
| 5,780万円(税込) | 3SLDK |



【外観】



【間取り図】



| | | | |
|--------|---|--------|-----------|
| 物件種目 | 戸建 | | |
| 物件所在地 | 大阪府高槻市南松原町 | | |
| 交通 | 阪急京都線 高槻市駅 徒歩8分 東海道・山陽本線 高槻駅 徒歩20分 | | |
| 土地面積 | 71.25㎡ (約21.55坪) | 他に私道面積 | 18.77㎡ |
| 建物面積 | 117.85㎡ (約35.64坪) | 地目 | 宅地 |
| 構造規模 | 木造3階建 | | |
| 築年月 | 2027年2月 | 都市計画 | 市街化区域 |
| 用途地域 | 第二種中高層住居専用地域 | | |
| 建ぺい率 | 60% | 容積率 | 160% |
| 土地権利 | 所有権 | | |
| 法令上の制限 | | | |
| 現況 | 未完成 | 引渡日 | 2027年2月下旬 |
| 接道状況 | 東4.0m私道 間口9.3m | | |
| 建築確認番号 | 第KS126-0420-55963号 | 開発許可番号 | |
| 設備 | トイレ:温水洗浄便座 / 全居室フローリング / TVインターホン / 都市ガス / 公共下水 / 水道:公営 | | |
| 周辺施設 | 業務ス ^パ - 高槻店 376m / KOHYO(コ-ヨ) 阪急高槻店 558m / 川 ^ガ 住 ^カ 高槻店 793m / タ ^コ 外 ^ラ ック 阪急高槻市駅前店 587m / 高槻市立高槻幼稚園 446m / 高槻市立松原小学校 710m | | |
| その他費用 | | | |
| 備考 | | | |

現況と異なる場合には現況を優先します。 間取りの「S」はサービスルーム(納戸)です。
価格は物件の代金総額を表示しており、消費税が課税される場合は税込と表記の上、税込価格で表示しております。

取引条件の有効期限:2026年6月29日

No.HT0011734

お問合せ先



大阪府知事(12)第21564号
(社)大阪府宅地建物取引業協会、(社)全国宅地建物取引業協会会員、関西不動産情報センター

株式会社三島コーポレーション 阪急高槻店

TEL:0120-340-819 FAX:072-673-8120

大阪府高槻市城北町2丁目11-5

URL:<http://www.mishima-baibai.jp/>
E-Mail:hantaka@mishima-corp.co.jp

取引態様:媒介(仲介)

