

FOR SALE

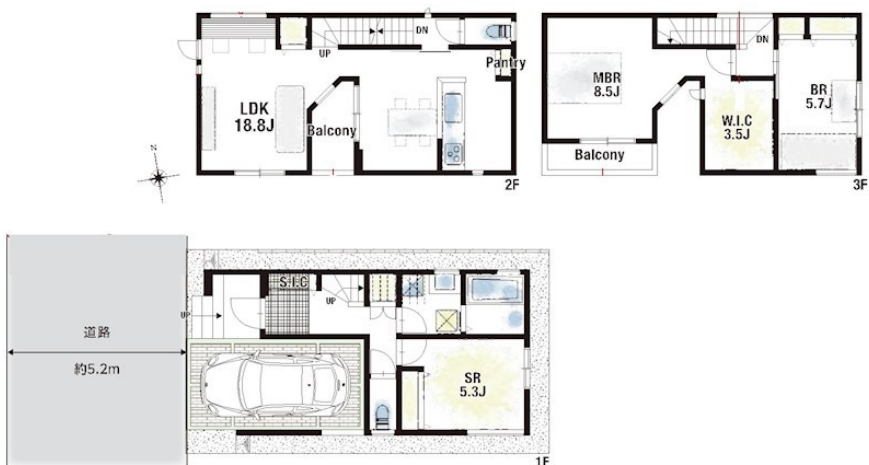
価格	間取りタイプ
3,480万円	2SLDK



【外観】



【間取り図】



物件種目	戸建		
物件所在地	大阪府高槻市柱本6丁目		
交通	阪急京都線 茨木市駅 バス17分 バス停:柱本 バス停徒歩8分		
土地面積	59.74㎡ (約18.07坪)	他に私道面積	無し
建物面積	114.69㎡ (約34.69坪)	地目	宅地
構造規模	木造3階建		
築年月	2026年8月	都市計画	市街化区域
用途地域	第一種中高層住居専用地域		
建ぺい率	60%	容積率	200%
土地権利	所有権		
法令上の制限	宅地造成及び特定盛土等規制法 / 景観法 / 都市再生特別措置法		
現況	未完成	引渡日	相談
接道状況	西5.2m公道 間口5.8m		
建築確認番号	題ONEX確建高槻2520546号	開発許可番号	
設備	都市ガス / 公共下水 / 水道:公営		
周辺施設	食品館アプロ 柱本店 344m / セブンイレブン 高槻柱本店 406m / 認定こども園柱本保育園こども未来学舎 341m / 高槻市立柱本小学校 340m / 高槻市立第七中学校 1962m / 高槻柱本郵便局 530m		
その他費用			
備考			

現況と異なる場合には現況を優先します。 間取りの「S」はサービスルーム(納戸)です。
価格は物件の代金総額を表示しており、消費税が課税される場合は税込と表記の上、税込価格で表示しております。

取引条件の有効期限:2026年6月24日

No.HT0011562

お問合せ先



大阪府知事(12)第21564号
(社)大阪府宅地建物取引業協会、(社)全国宅地建物取引業協会会員、関西不動産情報センター

株式会社三島コーポレーション 阪急高槻店

TEL:0120-340-819 FAX:072-673-8120

大阪府高槻市城北町2丁目11-5

URL:<http://www.mishima-baibai.jp/>
E-Mail:hantaka@mishima-corp.co.jp

取引態様:媒介(仲介)

