

FOR SALE

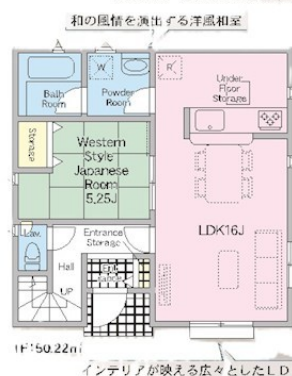
価格	間取りタイプ
3,880万円	4LDK



【外観】



【間取り図】



物件種目	戸建		
物件所在地	大阪府高槻市唐崎中1丁目		
交通	阪急京都線 高槻市駅 バス23分 バス停:唐崎西 バス停徒歩7分 阪急京都線 茨木市駅 バス24分 バス停:唐崎 バス停徒歩1分 京阪本線 枚方公園駅 徒歩44分		
土地面積	163.21㎡ (約49.37坪)	他に私道面積	無し
建物面積	102.06㎡ (約30.87坪)	地目	宅地
構造規模	木造2階建		
築年月	2026年5月	都市計画	市街化調整区域
用途地域	無指定		
建ぺい率	50%	容積率	100%
土地権利	所有権		
法令上の制限	宅地造成及び特定盛土等規制法		
現況	新築	引渡日	即時
接道状況	南2.3m公道		
建築確認番号	第R07SHC124563号	開発許可番号	
設備	浴室乾燥 / トイレ:温水洗浄便座 / 複層ガラス / TVインターホン / 都市ガス / 公共下水 / 水道:公営		
周辺施設	MARUYASU(マルヤス) 玉川店 1095m / セゾングループ 高槻唐崎北店 457m / ホームセンターコーナン高槻店 1305m / 高槻市立三箇牧小学校 1279m / 高槻市立第七中学校 1676m / JAたかつき唐崎支店 190m		
その他費用			
備考			

現況と異なる場合には現況を優先します。 間取りの「S」はサービスルーム(納戸)です。
 価格は物件の代金総額を表示しており、消費税が課税される場合は税込と表記の上、税込価格で表示しております。

取引条件の有効期限:2026年6月24日

No.HT0011487

お問合せ先



大阪府知事(12)第21564号
 (社)大阪府宅地建物取引業協会、(社)全国宅地建物取引業協会会員、関西不動産情報センター

株式会社三島コーポレーション 阪急高槻店

TEL:0120-340-819 FAX:072-673-8120

大阪府高槻市城北町2丁目11-5

URL:<http://www.mishima-baibai.jp/>
 E-Mail:hantaka@mishima-corp.co.jp

取引態様:媒介(仲介)

