

FOR SALE

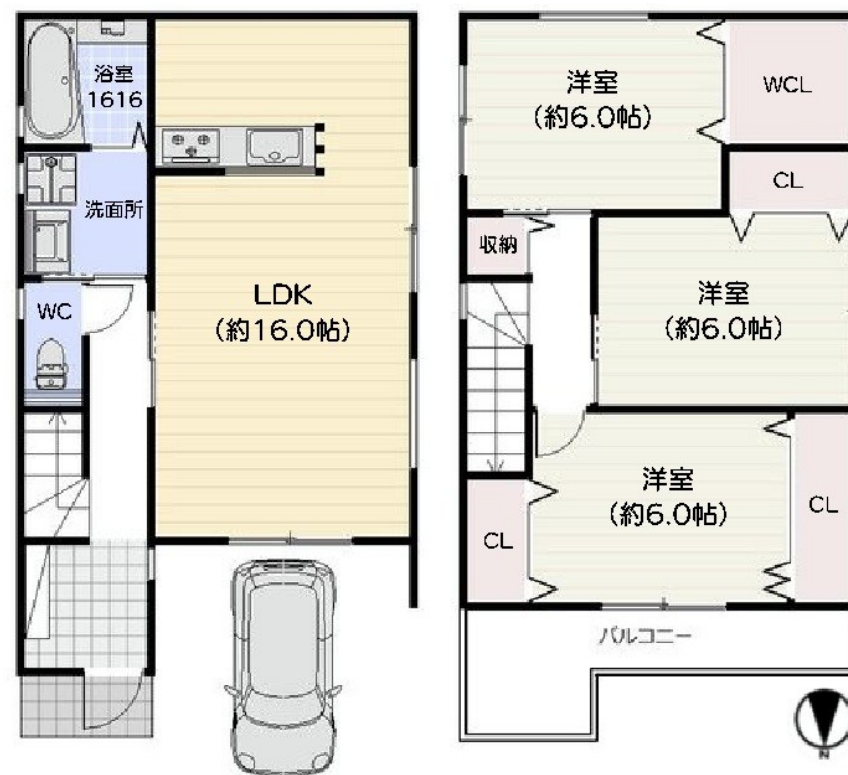
価格	間取りタイプ
3,580万円	3LDK



【外観】



【間取り図】



物件種目	戸建		
物件所在地	大阪府高槻市東五百住町2丁目		
交通	東海道・山陽本線 摂津富田駅 徒歩19分 阪急京都線 富田(大阪)駅 徒歩20分 阪急京都線 高槻市駅 徒歩29分		
土地面積	110.1㎡ (約33.3坪)	他に私道面積	無し
建物面積	85.86㎡ (約25.97坪)	地目	宅地
構造規模	木造2階建		
築年月	2017年12月	都市計画	市街化区域
用途地域	第二種中高層住居専用地域		
建ぺい率	60%	容積率	200%
土地権利	所有権		
法令上の制限			
現況	賃貸中	引渡日	相談
接道状況	北4.0m公道 間口6.3m		
建築確認番号		開発許可番号	
設備	食器洗浄乾燥機 / 風呂一坪以上 / ウォークインクローゼット / 都市ガス / 公共下水 / 水道: 公営		
周辺施設	マルメ 登美の里店 919m / R-ソ 高槻如是町店 672m / 高槻市立津之江幼稚園 604m / 高槻市立如是保育所 791m / 高槻市立津之江小学校 705m / 高槻市立川西中学校 965m		
その他費用			
備考			

現況と異なる場合には現況を優先します。 間取りの「S」はサービスルーム(納戸)です。
 価格は物件の代金総額を表示しており、消費税が課税される場合は税込と表記の上、税込価格で表示しております。

取引条件の有効期限:2026年6月24日

No.HT0011347

お問合せ先



大阪府知事(12)第21564号
 (社)大阪府宅地建物取引業協会、(社)全国宅地建物取引業協会会員、関西不動産情報センター

株式会社三島コーポレーション 阪急高槻店

TEL:0120-340-819 FAX:072-673-8120

大阪府高槻市城北町2丁目11-5

URL:<http://www.mishima-baibai.jp/>
 E-Mail:hantaka@mishima-corp.co.jp

取引態様:媒介(仲介)

