

# FOR SALE

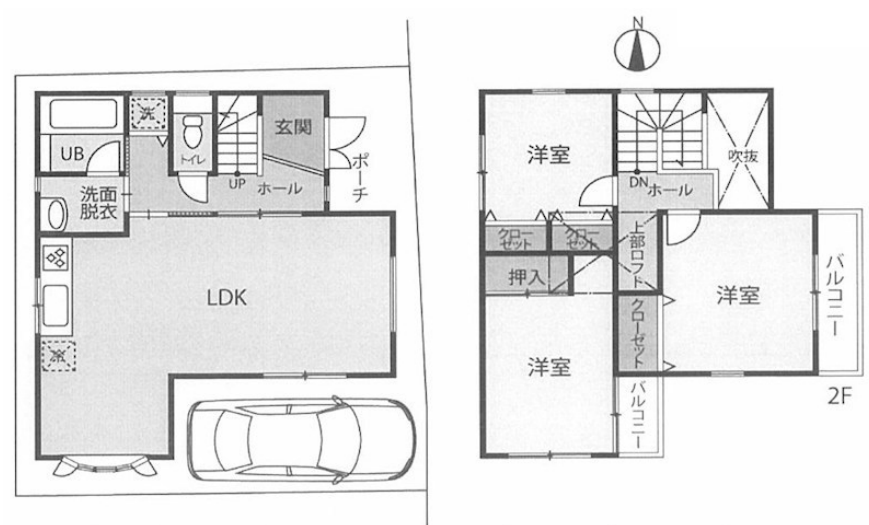
価格	間取りタイプ
3,480万円	3LDK



【外観】



【間取り図】



物件種目	戸建		
物件所在地	大阪府高槻市下田部町1丁目		
交通	阪急京都線 高槻市駅 バス9分 バス停:下田部 バス停徒歩2分 阪急京都線 高槻市駅 徒歩26分		
土地面積	78.49㎡ (約23.74坪)	他に私道面積	無し
建物面積	88.69㎡ (約26.82坪)	地目	宅地
構造規模	木造2階建		
築年月	2002年4月	都市計画	市街化区域
用途地域	第二種中高層住居専用地域		
建ぺい率	60%	容積率	160%
土地権利	所有権		
法令上の制限	景観法		
現況	空き	引渡日	相談
接道状況	東4.0m公道		
建築確認番号		開発許可番号	
設備	食器洗浄乾燥機 / トイレ:温水洗浄便座 / ロフト付 / 床下収納 / 都市ガス / 公共下水 / 水道:公営		
周辺施設	業務スパー - 下田部店 257m / スパーマーケット コミヤ 高槻西冠店 456m / 関西スーパー西冠店 626m / 高槻市立春日保育所 1192m / 高槻市立西大冠幼稚園 835m / 高槻市立西大冠小学校 1049m		
その他費用			
備考			

現況と異なる場合には現況を優先します。 間取りの「S」はサービスルーム(納戸)です。  
 価格は物件の代金総額を表示しており、消費税が課税される場合は税込と表記の上、税込価格で表示しております。

取引条件の有効期限:2026年6月24日

No.HT0011322

お問合せ先



大阪府知事(12)第21564号  
 (社)大阪府宅地建物取引業協会、(社)全国宅地建物取引業協会会員、関西不動産情報センター

**株式会社三島コーポレーション 阪急高槻店**

TEL:0120-340-819 FAX:072-673-8120

大阪府高槻市城北町2丁目11-5

URL:<http://www.mishima-baibai.jp/>  
 E-Mail:[hantaka@mishima-corp.co.jp](mailto:hantaka@mishima-corp.co.jp)

担当:菊永 純一  
 取引態様:媒介(仲介)

