

# FOR SALE

|         |         |
|---------|---------|
| 価格      | 坪単価     |
| 1,300万円 | 約68.7万円 |

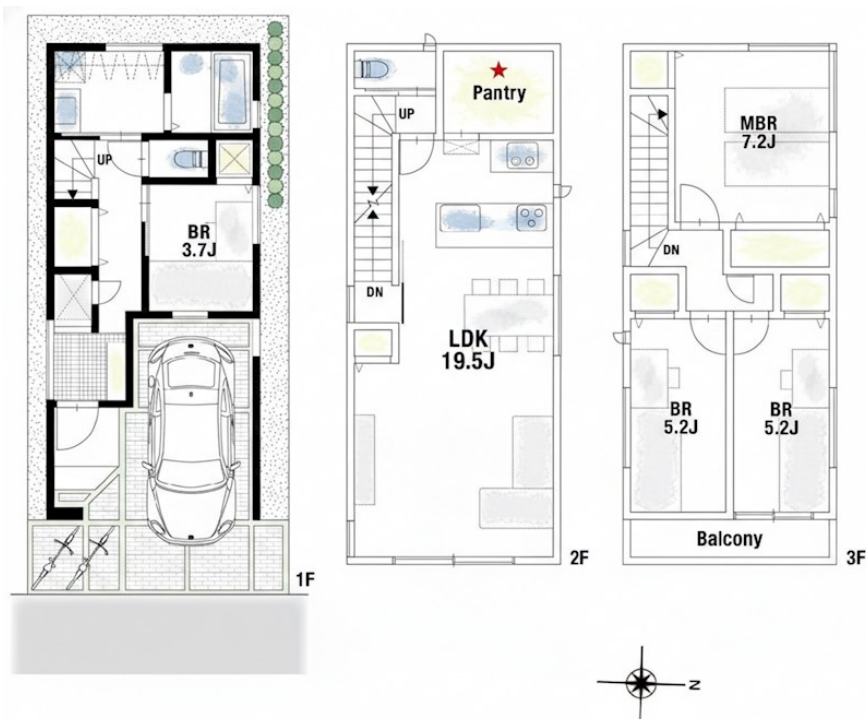
建物参考プラン 間取り：4LDK 建物面積：124.64㎡ 本体価格：2,880万円



## 【外観】



## 【区画図】



|        |  |        |      |
|--------|--|--------|------|
| 物件種目   | 土地(建築条件付き)   |        |      |
| 最適用地   |  |        |      |
| 物件所在地  | 大阪府高槻市東五百住町2丁目   |        |      |
| 交通     | 東海道・山陽本線 摂津富田駅 徒歩15分<br>阪急京都線 富田(大阪)駅 徒歩17分  |        |      |
| 土地面積   | 62.61㎡<br>(約18.93坪)  | 他に私道面積 | 無し   |
| 地勢     | 平坦   | 地目     | 宅地   |
| 都市計画   | 市街化区域  |        |      |
| 用途地域   | 第一種中高層住居専用地域   |        |      |
| 建ぺい率   | 60%  | 容積率    | 200% |
| 土地権利   | 所有権  |        |      |
| 法令上の制限 | 景観法 / 宅地造成及び特定盛土等規制法 / 都市再生特別措置法   |        |      |
| 現況     | 更地   | 引渡日    | 相談   |
| 接道状況   | 東4.7m公道 間口5.3m   |        |      |
| 建築確認番号 |  | 開発許可番号 |      |
| 設備     | 都市ガス / 水道:公営 / 公共下水  |        |      |
| 周辺施設   | スーパーたこ高槻店 536m / マルイ 登美の里店 980m / 月刊屋富田店 951m / 高槻市立如是保育所 608m / 高槻市立津之江幼稚園 855m / 高槻市立五百住小学校 617m |        |      |
| その他費用  |  |        |      |
| 備考     |  |        |      |

現況と異なる場合には現況を優先します。  
 該当物件が建築条件付き宅地だった場合、土地売買契約締結後3カ月以内に売主と住宅の建築請負契約を締結していただくことを条件として販売いたします。  
 この期間内に住宅を建築しないことが確定したとき、または住宅の建築請負契約が成立しなかった場合は、土地売買契約は無効となり、  
 受領した金額は全額無利息でお返しします。

上記参考プランは一例です。プランはお客様が自由に決定できます。 上記プランの場合、建物本体価格の他に別途費用がかかります。

取引条件の有効期限:2026年6月24日

No.HT0011296

お問合せ先



大阪府知事(12)第21564号  
 (社)大阪府宅地建物取引業協会、(社)全国宅地建物取引業協会会員、関西不動産情報センター

**株式会社三島コーポレーション 阪急高槻店**

TEL:0120-340-819 FAX:072-673-8120

大阪府高槻市城北町2丁目11-5

URL:<http://www.mishima-baibai.jp/>  
 E-Mail:[hantaka@mishima-corp.co.jp](mailto:hantaka@mishima-corp.co.jp)

取引態様:媒介(仲介)

