

# FOR SALE

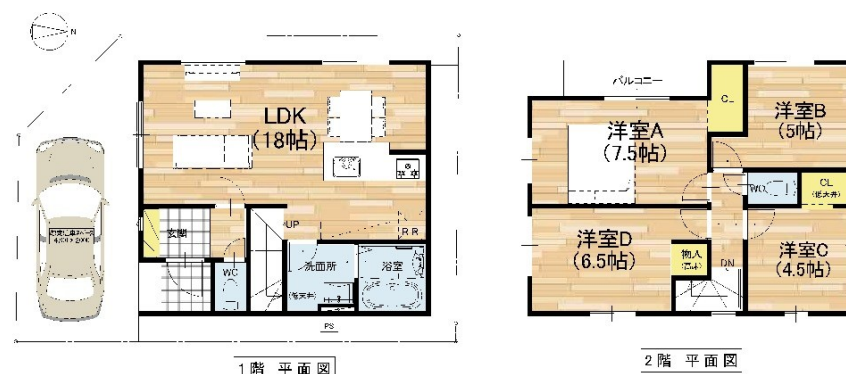
価格	間取りタイプ
4,298万円	4LDK



【外観】



【間取り図】



物件種目	戸建		
物件所在地	大阪府高槻市野田4丁目		
交通	阪急京都線 高槻市駅 徒歩23分 東海道・山陽本線 高槻駅 徒歩34分 阪急京都線 高槻市駅 バス8分 バス停:北大冠校前 バス停徒歩5分		
土地面積	83.3㎡ (約25.19坪)	他に私道面積	無し
建物面積	91.9㎡ (約27.79坪)	地目	宅地
構造規模	木造2階建		
築年月	2026年3月	都市計画	市街化区域
用途地域	第一種住居地域		
建ぺい率	60%	容積率	200%
土地権利	所有権		
法令上の制限			
現況	新築	引渡日	即時
接道状況	西6.2m公道	南4.72m公道	
建築確認番号	確認サービス第KS125-6120-53891号	開発許可番号	
設備	都市ガス / 公共下水 / 水道:公営		
周辺施設	mandai(万代) 高槻緑町店 1258m / 業務スーパー高槻店 1191m / 高槻グリーンプレイス 1059m / 高槻市立松原幼稚園 1123m / 高槻市立北大冠小学校 668m / 高槻市立第六中学校 482m		
その他費用			
備考			

現況と異なる場合には現況を優先します。 間取りの「S」はサービスルーム(納戸)です。  
価格は物件の代金総額を表示しており、消費税が課税される場合は税込と表記の上、税込価格で表示しております。

取引条件の有効期限:2026年6月24日

No.HT0011209

お問合せ先



大阪府知事(12)第21564号  
(社)大阪府宅地建物取引業協会、(社)全国宅地建物取引業協会会員、関西不動産情報センター

株式会社三島コーポレーション 阪急高槻店

TEL:0120-340-819 FAX:072-673-8120

大阪府高槻市城北町2丁目11-5

URL:<http://www.mishima-baibai.jp/>  
E-Mail:[hantaka@mishima-corp.co.jp](mailto:hantaka@mishima-corp.co.jp)

取引態様:媒介(仲介)

