

FOR SALE

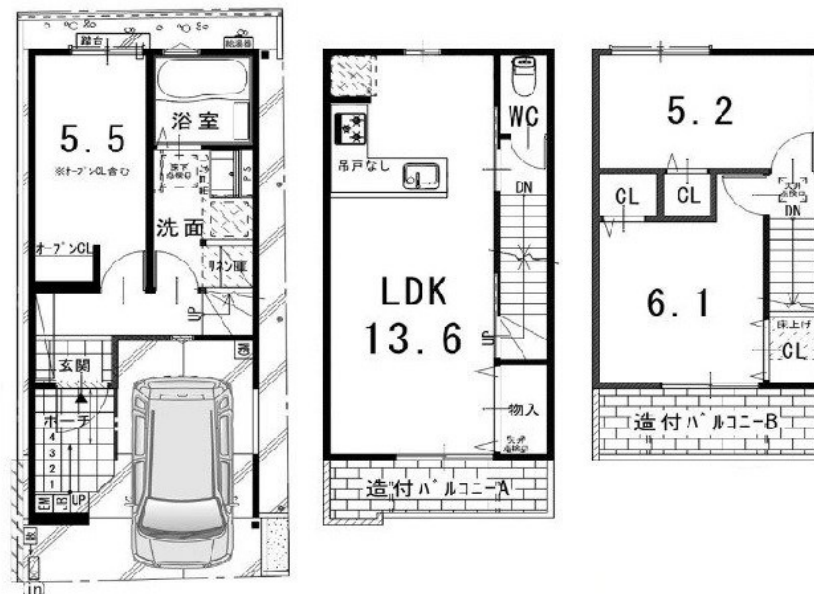
| | |
|---------|--------|
| 価格 | 間取りタイプ |
| 3,080万円 | 2SLDK |



【外観】



【間取り図】



| | | | |
|--------|---|--------|-------|
| 物件種目 | 戸建 | | |
| 物件所在地 | 大阪府高槻市東五百住町2丁目 | | |
| 交通 | 東海道・山陽本線 摂津富田駅 徒歩18分 阪急京都線 富田(大阪)駅 徒歩18分 | | |
| 土地面積 | 48.45㎡ (約14.65坪) | 他に私道面積 | 無し |
| 建物面積 | 74.79㎡ (約22.62坪) | 地目 | 宅地 |
| 構造規模 | 木造3階建 | | |
| 築年月 | 2025年12月 | 都市計画 | 市街化区域 |
| 用途地域 | 第二種中高層住居専用地域 | | |
| 建ぺい率 | 60% | 容積率 | 200% |
| 土地権利 | 所有権 | | |
| 法令上の制限 | 宅地造成及び特定盛土等規制法 | | |
| 現況 | 新築 | 引渡日 | 即時 |
| 接道状況 | 東6.7m公道 間口4.6m | | |
| 建築確認番号 | 第トラスト25-0401号 | 開発許可番号 | |
| 設備 | 都市ガス / 公共下水 / 水道:公営 | | |
| 周辺施設 | スーパーたこ高槻店 392m / マルメ 登美の里店 1075m / 丸屋富田店 1173m / 高槻市立津之江幼稚園 713m / 高槻市立如是保育所 767m / 高槻津之江郵便局 901m | | |
| その他費用 | | | |
| 備考 | | | |

現況と異なる場合には現況を優先します。 間取りの「S」はサービスルーム(納戸)です。
価格は物件の代金総額を表示しており、消費税が課税される場合は税込と表記の上、税込価格で表示しております。

取引条件の有効期限:2026年6月24日

No.HT0011037

お問合せ先



大阪府知事(12)第21564号
(社)大阪府宅地建物取引業協会、(社)全国宅地建物取引業協会会員、関西不動産情報センター

株式会社三島コーポレーション 阪急高槻店

TEL:0120-340-819 FAX:072-673-8120

大阪府高槻市城北町2丁目11-5

URL:<http://www.mishima-baibai.jp/>
E-Mail:hantaka@mishima-corp.co.jp

担当:菊永 純一
取引態様:媒介(仲介)

