

FOR SALE

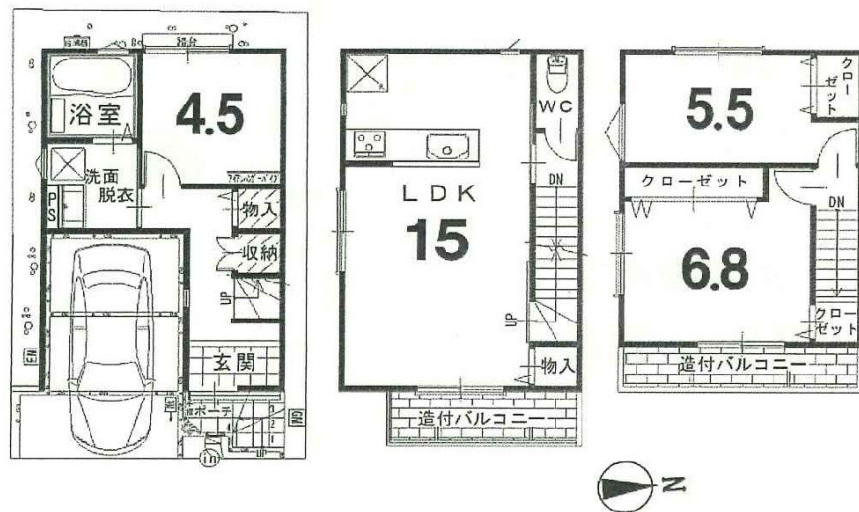
価格	間取りタイプ
3,280万円	2SLDK



【外観】



【間取り図】



物件種目	戸建		
物件所在地	大阪府高槻市若松町		
交通	阪急京都線 高槻市駅 徒歩24分 阪急京都線 高槻市駅 バス8分 バス停:若松町 バス停徒歩3分		
土地面積	51.05㎡ (約15.44坪)	他に私道面積	無し
建物面積	80.31㎡ (約24.29坪)	地目	宅地
構造規模	木造3階建		
築年月	2025年5月	都市計画	市街化区域
用途地域	第二種中高層住居専用地域		
建ぺい率	60%	容積率	200%
土地権利	所有権		
法令上の制限	宅地造成及び特定盛土等規制法		
現況	新築	引渡日	即時
接道状況	東4.6m公道 間口5.6m		
建築確認番号	第R06確認建築PLN奈支0589号	開発許可番号	
設備	都市ガス / 公共下水 / 水道:公営		
周辺施設	スーパーマーケット 高槻店 262m / 関西スーパー 西冠店 650m / スーパーマーケット コミヤ 高槻西冠店 1045m / 高槻市立若松小学校 115m / 高槻市立城南中学校 545m / 高槻市立春日保育所 318m		
その他費用			
備考			

現況と異なる場合には現況を優先します。 間取りの「S」はサービスルーム(納戸)です。
価格は物件の代金総額を表示しており、消費税が課税される場合は税込と表記の上、税込価格で表示しております。

取引条件の有効期限:2026年6月24日

No.HT0010031

お問合せ先



大阪府知事(12)第21564号
(社)大阪府宅地建物取引業協会、(社)全国宅地建物取引業協会会員、関西不動産情報センター

株式会社三島コーポレーション 阪急高槻店

TEL:0120-340-819 FAX:072-673-8120

大阪府高槻市城北町2丁目11-5

URL:<http://www.mishima-baibai.jp/>
E-Mail:hantaka@mishima-corp.co.jp

担当:菊永 純一
取引態様:媒介(仲介)

