

FOR SALE

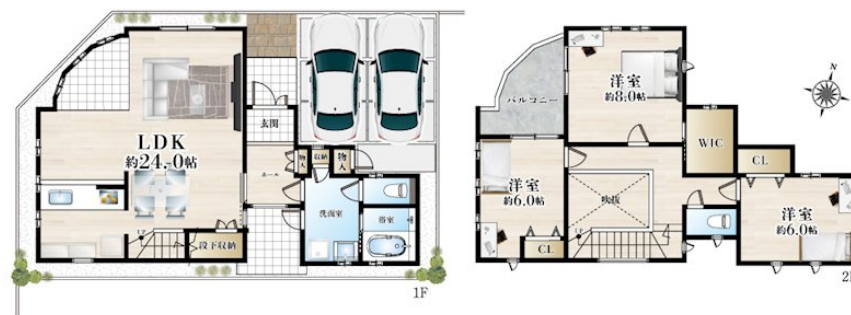
価格	間取りタイプ
3,480万円(税込)	3LDK



【外観】



【間取り図】



- 令和8年4月 室内一部リフォーム済
- 全76㎡画の大型分譲地内
- 前面道路幅員約6.7m×3.7m
- 平成20年4月建築
- 土地31.47坪 ■北西角地
- ガレージ2台駐車可(サイズ制限有り)
- 空家につき即入居可能



- 【周辺施設】
- 南大塚小学校.....約860m ■西中学校.....約1800m
 - ファミリーマート.....約300m ■カインズモール.....約700m
 - 万代高槻大塚店.....約700m ■第二東和会病院.....約650m

現況と異なる場合には現況を優先します。 間取りの「S」はサービスルーム(納戸)です。
 価格は物件の代金総額を表示しており、消費税が課税される場合は税込と表記の上、 税込価格で表示しております。

物件種目	戸建		
物件所在地	大阪府高槻市大塚町3丁目		
交通	阪急京都線 高槻市駅 バス22分 バス停:枚方大橋北詰 バス停徒歩4分 京阪本線 枚方公園駅 徒歩22分 京阪本線 枚方市駅 バス9分 バス停:枚方大橋北詰 バス停徒歩4分		
土地面積	104.06㎡ (約31.47坪)	他に私道面積	無し
建物面積	110.07㎡ (約33.29坪)	地目	宅地
構造規模	木造2階建		
築年月	2008年4月24日	都市計画	市街化区域
用途地域	第一種住居地域		
建ぺい率	60%	容積率	200%
土地権利	所有権		
法令上の制限			
現況	空き	引渡日	即時
接道状況	北6.7m公道 間口10.3m		西5.7m公道 間口8.3m
建築確認番号		開発許可番号	
設備	IHクッキングヒーター / 食器洗浄乾燥機 / 浴室乾燥 / 吹抜 / ウォークインクローゼット / 都市ガス / 公共下水 / 水道:公営		
周辺施設	mandai(万代) 高槻大塚店 893m / ファミリーマート 高槻大塚町三丁目店 309m / カインズ 高槻店 717m / 高槻市立大塚保育所 889m / 高槻市立南大塚小学校 864m / 高槻市立冠中学校 1818m		
その他費用			
備考			

取引条件の有効期限:2026年6月24日

No.IH0020324

お問合せ先



大阪府知事(12)第21564号
 (公社)大阪府宅地建物取引業協会、(公社)全国宅地建物取引業協会会員、関西不動産情報センター会員

株式会社三島コーポレーション 阪急茨木東店

TEL:0120-340-823

FAX:072-632-4570

大阪府茨木市双葉町13-25

URL:<http://www.mishima-baibai.jp/>

E-Mail:higashi@mishima-corp.co.jp

取引態様:一般媒介

