

# FOR SALE

価格	坪単価
2,200万円	約71.3万円

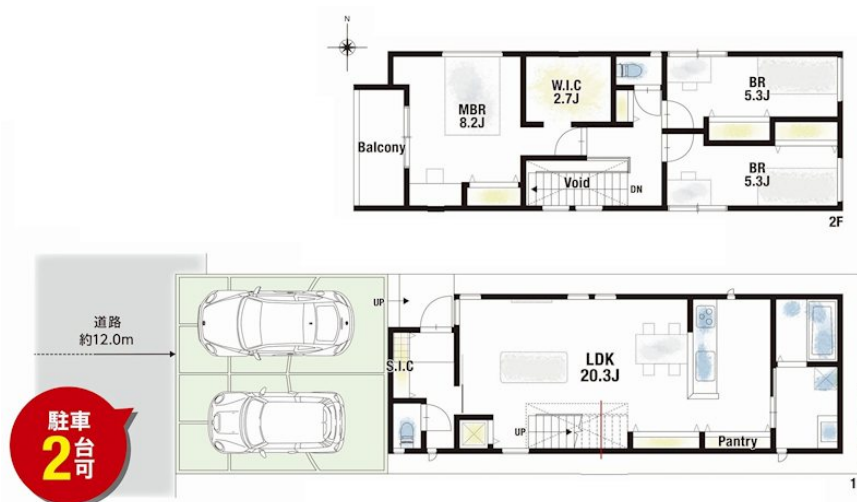
建物参考プラン 間取り：3LDK 建物面積：104.39㎡ 本体価格：2,480万円



## 【外観】



## 【区画図】



物件種目	土地(建築条件付き)		
最適用地	住宅用地		
物件所在地	大阪府茨木市南安威2丁目		
交通	東海道・山陽本線 茨木(大阪)駅 バス16分 バス停:安威団地 バス停徒歩1分		
土地面積	101.96㎡ (約30.84坪)	他に私道面積	無し
地勢	平坦	地目	宅地
都市計画	市街化区域		
用途地域	第一種中高層住居専用地域		
建ぺい率	60%	容積率	200%
土地権利	所有権		
法令上の制限	景観法 / 文化財保護法 / 都市再生特別措置法		
現況	更地	引渡日	相談
接道状況	西12.0m公道 間口5.4m		
建築確認番号		開発許可番号	
設備	都市ガス / 水道:公営 / 公共下水		
周辺施設	茨木市立安威小学校 698m / 茨木市立北中学校 653m / ニョコ-安威店 95m / 業務A-P - 耳原店 1169m / アル・プラザ茨木 1378m / R-YO 茨木南安威一丁目店 544m		
その他費用	エクステリアデザイン費用：1,320,000円 / 一括 設計費用(インテリアコーディネート費用)：880,000円 / 一括 水道工事費用：550,000円 / 一括 地盤・建物保証料：550,000円 / 一括		
備考			

取引条件の有効期限:2026年6月24日

No.IH0020122

現況と異なる場合には現況を優先します。  
 該当物件が建築条件付き宅地だった場合、土地売買契約締結後3カ月以内に売主と住宅の建築請負契約を締結していただくことを条件として販売いたします。  
 この期間内に住宅を建築しないことが確定したとき、または住宅の建築請負契約が成立しなかった場合は、土地売買契約は無効となり、  
 受領した金額は全額無利息でお返しします。

上記参考プランは一例です。プランはお客様が自由に決定できます。 上記プランの場合、建物本体価格の他に別途費用がかかります。



大阪府知事(12)第21564号  
 (公社)大阪府宅地建物取引業協会、(公社)全国宅地建物取引業協会会員、関西不動産情報センター会員

## 株式会社三島コーポレーション 阪急茨木東店

TEL:0120-340-823 FAX:072-632-4570

大阪府茨木市双葉町13-25

URL:<http://www.mishima-baibai.jp/>

E-Mail:[higashi@mishima-corp.co.jp](mailto:higashi@mishima-corp.co.jp)

取引態様:媒介(仲介)

