

FOR SALE

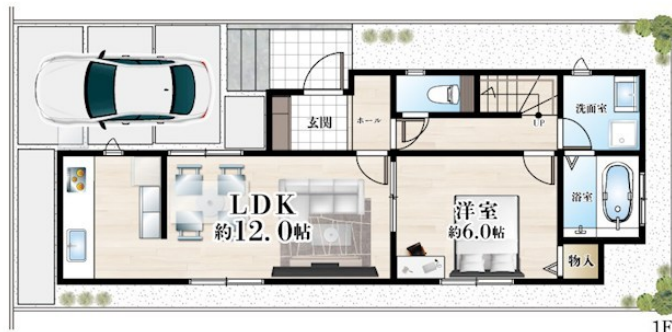
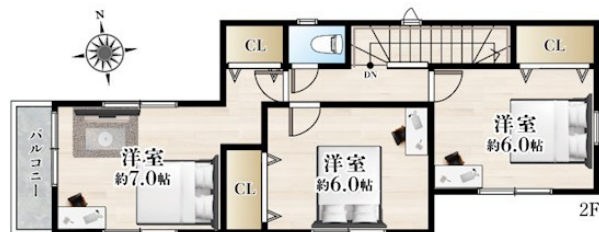
価格	間取りタイプ
2,380万円	4LDK



【外観】



【間取り図】



- 平成23年11月建築
- 4LDK+駐車スペース
- 建物面積:約27.79坪
- 土地面積:約30坪
- 閑静な住宅地

- 北清水幼稚園.....約500m
- 北清水小学校.....約550m
- 第九中学校.....約700m
- セブンイレブン.....約600m
- ローヨー松が丘店.....約500m
- ドラッグユタカ.....約450m

物件種目	戸建		
物件所在地	大阪府高槻市安岡寺町4丁目		
交通	東海道・山陽本線 高槻駅 バス16分 バス停:松が丘(大阪府) バス停徒歩3分 東海道・山陽本線 高槻駅 徒歩49分		
土地面積	99.18㎡ (約30.0坪)	他に私道面積	無し
建物面積	91.9㎡ (約27.79坪)	地目	宅地
構造規模	木造2階建		
築年月	2011年11月21日	都市計画	市街化区域
用途地域	第一種低層住居専用地域		
建ぺい率	50%	容積率	100%
土地権利	所有権		
法令上の制限			
現況	居住中	引渡日	相談
接道状況	西4.0m公道 間口6.84m		
建築確認番号		開発許可番号	
設備	都市ガス / 公共下水 / 水道:公営		
周辺施設	高槻市立北清水幼稚園 500m / 高槻市立北清水小学校 550m / 高槻市立第九中学校 700m / セブンイレブン 高槻安岡寺1丁目店 600m / KOHYO(コ-ヨ) 松が丘店 500m / ドラッグ1か 高槻松が丘店 450m		
その他費用			
備考			

現況と異なる場合には現況を優先します。 間取りの「S」はサービスルーム(納戸)です。
 価格は物件の代金総額を表示しており、消費税が課税される場合は税込と表記の上、税込価格で表示しております。

取引条件の有効期限:2026年6月24日

No.IH0019907

お問合せ先



大阪府知事(12)第21564号
 (公社)大阪府宅地建物取引業協会、(公社)全国宅地建物取引業協会会員、関西不動産情報センター会員

株式会社三島コーポレーション 阪急茨木東店

TEL:0120-340-823

FAX:072-632-4570

大阪府茨木市双葉町13-25

URL:<http://www.mishima-baibai.jp/>

E-Mail:higashi@mishima-corp.co.jp

取引態様:媒介(仲介)

