

FOR SALE

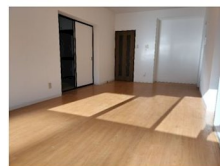
価格	間取りタイプ
1,480万円(税込)	3SLDK



【外観】



【間取り図】



- 専有面積84.40㎡の3SLDK
- 2025年12月 室内改装済み
・クロス張替え、畳表替、クローゼット新調、
下駄箱新調、ハウスクリーニング等
- 専用庭付住戸
・階下への生活音が気になりません。
- キッチン下は、大型床下収納有

■福井小学校	約600m
■北中学校	約950m
■アルプラザ茨木	約1000m
■バス停「福井」	約400m
■北大阪ほうせんか病院	約100m
■ファミリーマート	約50m

物件種目	マンション		
建物名	朝日プラザ茨木山手 103		
物件所在地	大阪府茨木市西福井1丁目		
交通	東海道・山陽本線 茨木(大阪)駅 バス16分 バス停:福井 バス停徒歩6分		
専有面積	84.4㎡(壁芯) (約25.53坪)	バルコニー面積	16.6㎡
構造規模	鉄筋コンクリート造5階建		
所在階	1階	総戸数	24戸
築年月	1989年9月26日	修繕積立金	19,410円
管理形態	全部委託	管理費	12,320円
管理人の勤務形態	巡回		
駐車場	空無		
土地権利	所有権		
現況	空き	引渡日	相談
建築確認番号		開発許可番号	
設備	都市ガス / エレベーター		
周辺施設	アル・プラザ茨木 1000m / ファミリーマート 茨木警察病院前店 50m / 茨木市立福井小学校 600m / 茨木市立北中学校 950m / 北大阪ほうせんか病院 100m / 耳原公園 1200m		
その他費用	専用庭使用料: 180円 / 月		
備考			

現況と異なる場合には現況を優先します。 間取りの「S」はサービスルーム(納戸)です。
 価格は物件の代金総額を表示しており、消費税が課税される場合は税込と表記の上、税込価格で表示しております。

取引条件の有効期限:2026年6月24日

No.IH0019643

お問合せ先



大阪府知事(12)第21564号
 (公社)大阪府宅地建物取引業協会、(公社)全国宅地建物取引業協会会員、関西不動産情報センター会員

株式会社三島コーポレーション 阪急茨木東店

TEL:0120-340-823

FAX:072-632-4570

大阪府茨木市双葉町13-25

URL:<http://www.mishima-baibai.jp/>

E-Mail:higashi@mishima-corp.co.jp

担当:河原 亮

取引態様:専任媒介

