

FOR SALE

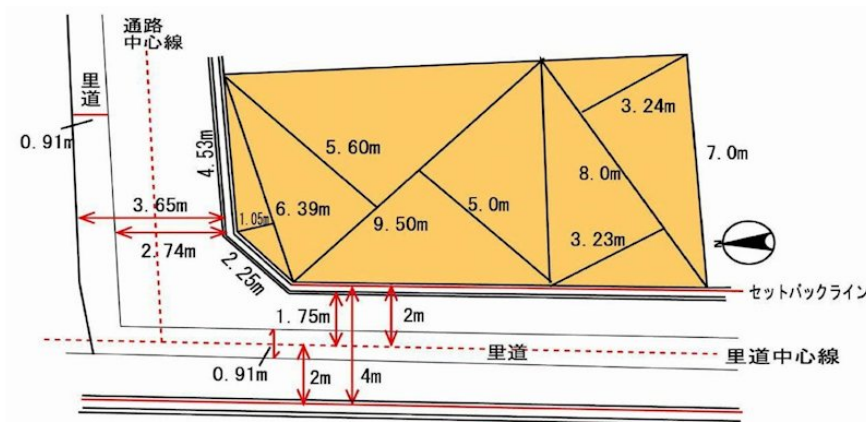
価格	坪単価
2,580万円	約107.2万円



【外観】



【区画図】



物件種目	土地		
最適用地	住宅用地		
物件所在地	大阪府茨木市総持寺1丁目		
交通	阪急京都線 総持寺駅 徒歩7分 東海道・山陽本線 JR 総持寺駅 徒歩11分		
土地面積	79.58㎡ (約24.07坪)	他に私道面積	無し
地勢	平坦	地目	宅地
都市計画	市街化区域		
用途地域	第一種中高層住居専用地域		
建ぺい率	60%	容積率	200%
土地権利	所有権		
法令上の制限	景観法		
現況	古屋あり	引渡日	即時
接道状況	北3.6m私道	西3.7m私道	
建築確認番号		開発許可番号	
設備	都市ガス / 水道:公営 / 公共下水		
周辺施設	茨木市立三島小学校 734m / 茨木市立三島中学校 710m / 食品館アプロ総持寺駅前店 433m / フレスコ総持寺店 454m / ファミリーマート 茨木総持寺一丁目店 479m / ストドラッグ 総持寺店 545m		
その他費用			
備考			

現況と異なる場合には現況を優先します。
 該当物件が建築条件付き宅地だった場合、土地売買契約締結後3カ月以内に売主と住宅の建築請負契約を締結していただくことを条件として販売いたします。
 この期間内に住宅を建築しないことが確定したとき、または住宅の建築請負契約が成立しなかった場合は、土地売買契約は無効となり、
 受領した金額は全額無利息でお返しします。

取引条件の有効期限:2026年6月29日

No.IH0019300

お問合せ先



大阪府知事(12)第21564号
 (公社)大阪府宅地建物取引業協会、(公社)全国宅地建物取引業協会会員、関西不動産情報センター会員

株式会社三島コーポレーション 阪急茨木東店

TEL:0120-340-823

FAX:072-632-4570

大阪府茨木市双葉町13-25

URL:<http://www.mishima-baibai.jp/>
 E-Mail:higashi@mishima-corp.co.jp

取引態様:媒介(仲介)

