

FOR SALE

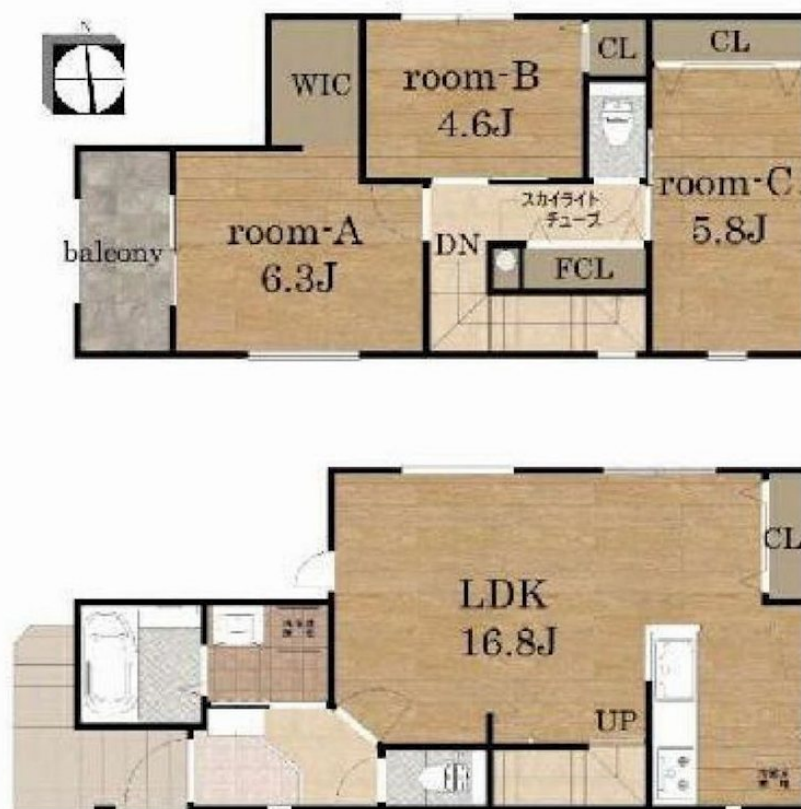
価格	間取りタイプ
3,380万円	3LDK

POINT

【外観】



【間取り図】



物件種目	戸建		
物件所在地	大阪府茨木市耳原1丁目		
交通	阪急京都線 茨木市駅 バス10分 バス停:耳原 バス停徒歩13分		
土地面積	79.69㎡ (約24.1坪)	他に私道面積	無し
建物面積	85.24㎡ (約25.78坪)	地目	宅地
構造規模	木造2階建		
築年月	2025年5月	都市計画	市街化区域
用途地域	第一種住居地域		
建ぺい率	60%	容積率	200%
土地権利	所有権		
法令上の制限	景観法 / 都市再生特別措置法		
現況	新築	引渡日	相談
接道状況	西6.3m公道 間口6.1m		
建築確認番号	第OKBC24C01-02756号	開発許可番号	
設備	都市ガス / 公共下水 / 水道:公営		
周辺施設	茨木市立耳原小学校 509m / 茨木市立北中学校 1019m / 業務ｽﾊﾞ - 耳原店 554m / 平和堂ﾌﾙﾌﾞﾗﾝｽﾞ 茨木 998m / ﾀｰﾝ 茨木五日市二丁目店 424m / ﾏﾞ ﾖｸ ﾏﾞ ﾖｸ 茨木上郡店 1194m		
その他費用	外構:1,400,000円 / 一括 水道市納金:180,000円 / 一括 建築確認:990,000円 / 一括 地盤補償料:110,000円 / 一括 表示登記費用:132,000円 / 一括 地盤改良:660,000円 / 一括		
備考			

現況と異なる場合には現況を優先します。 間取りの「S」はサービスルーム(納戸)です。
価格は物件の代金総額を表示しており、消費税が課税される場合は税込と表記の上、税込価格で表示しております。

取引条件の有効期限:2026年6月29日

No.IH0017890

お問合せ先



大阪府知事(12)第21564号
(公社)大阪府宅地建物取引業協会、(公社)全国宅地建物取引業協会会員、関西不動産情報センター会員

株式会社三島コーポレーション 阪急茨木東店

TEL:0120-340-823

FAX:072-632-4570

大阪府茨木市双葉町13-25

URL:<http://www.mishima-baibai.jp/>

E-Mail:higashi@mishima-corp.co.jp

取引態様:媒介(仲介)

