

FOR SALE

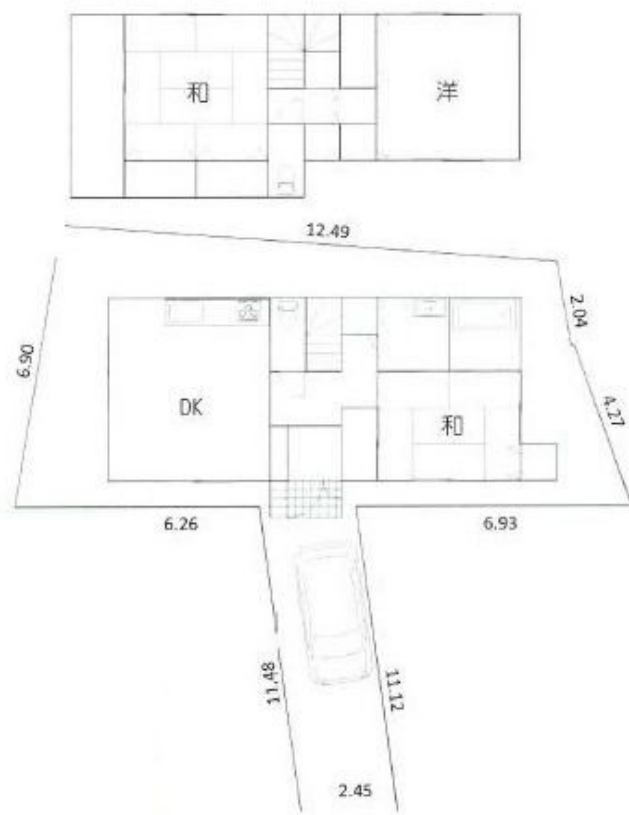
価格	間取りタイプ
3,680万円	3DK



【外観】



【間取り図】



物件種目	戸建		
物件所在地	大阪府高槻市真上町3丁目		
交通	東海道・山陽本線 高槻駅 徒歩17分 阪急京都線 高槻市駅 徒歩27分 東海道・山陽本線 摂津富田駅 徒歩42分		
土地面積	120.0㎡ (約36.3坪)	他に私道面積	無し
建物面積	87.07㎡ (約26.33坪)	地目	宅地
構造規模	木造2階建		
築年月	2005年7月	都市計画	市街化区域
用途地域	第一種中高層住居専用地域		
建ぺい率	60%	容積率	200%
土地権利	所有権		
法令上の制限			
現況	空き	引渡日	即時
接道状況	東4.0m公道 間口2.45m		
建築確認番号		開発許可番号	
設備	都市ガス / 公共下水 / 水道:公営		
周辺施設	マルイ 真上店 543m / サティ 高槻浦堂店 880m / ロソ 緑ヶ丘一丁目店 419m / まかみこども園 232m / 高槻市立真上小学校 871m / 高槻市立第二中学校 1270m		
その他費用			
備考			

現況と異なる場合には現況を優先します。 間取りの「S」はサービスルーム(納戸)です。
価格は物件の代金総額を表示しており、消費税が課税される場合は税込と表記の上、税込価格で表示しております。

取引条件の有効期限:2026年6月17日

No.JT0016390

お問合せ先



大阪府知事(12)第21564号
(社)大阪府宅地建物取引業協会、(社)全国宅地建物取引業協会会員、関西不動産情報センター

株式会社三島コーポレーション JR高槻店

TEL:0120-340-219 FAX:072-683-1184

大阪府高槻市芥川町1丁目7-24

URL:<http://www.mishima-baibai.jp/>

E-Mail:jrtakatsuki@mishima-corp.co.jp

取引態様:媒介(仲介)

