

FOR SALE

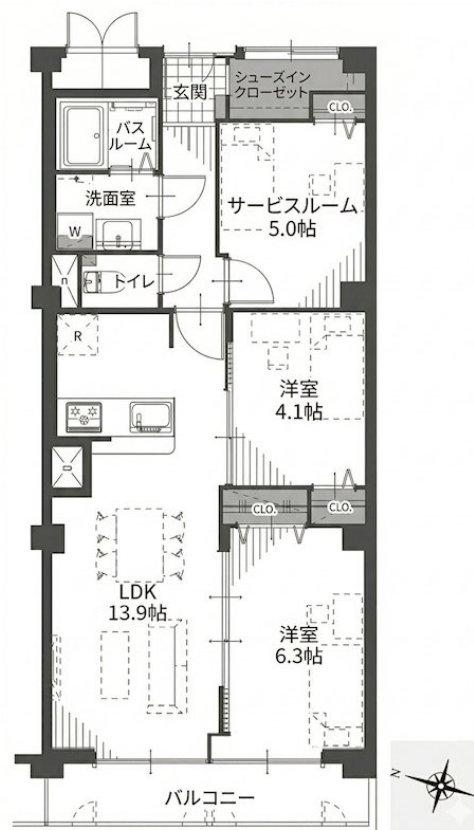
価格	間取りタイプ
2,790万円(税込)	2SLDK



【外観】



【間取り図】



物件種目	マンション		
建物名	高槻スカイハイツ		
物件所在地	大阪府高槻市古曽部町2丁目		
交通	東海道・山陽本線 高槻駅 徒歩13分 阪急京都線 高槻市駅 徒歩14分 東海道・山陽本線 摂津富田駅 徒歩52分		
専有面積	64.8㎡(壁芯) (約19.60坪)	バルコニー面積	6.4㎡
構造規模	鉄筋コンクリート造8階建		
所在階	4階	総戸数	248戸
築年月	1974年5月	修繕積立金	10,820円
管理形態	全部委託	管理費	6,480円
管理人の勤務形態	日勤		
駐車場	空無		
土地権利	専有面積割合による所有権の共有		
現況	空き	引渡日	相談
建築確認番号		開発許可番号	
設備	都市ガス / エレベーター		
周辺施設	関西スパ - 高槻店 762m / ロ-ソ 高槻別所中の町店 532m / セブンスル-ン 高槻病院前店 330m / カルディ高槻古曽部店 94m / アトアエ-レ 1048m / 高槻市立磐手保育所 157m		
その他費用			
備考			

現況と異なる場合には現況を優先します。 間取りの「S」はサービスルーム(納戸)です。
価格は物件の代金総額を表示しており、消費税が課税される場合は税込と表記の上、税込価格で表示しております。

取引条件の有効期限:2026年6月30日

No.JT0016220

お問合せ先



大阪府知事(12)第21564号
(社)大阪府宅地建物取引業協会、(社)全国宅地建物取引業協会会員、関西不動産情報センター

株式会社三島コーポレーション JR高槻店

TEL:0120-340-219 FAX:072-683-1184

大阪府高槻市芥川町1丁目7-24

URL:<http://www.mishima-baibai.jp/>

E-Mail:jrtakatsuki@mishima-corp.co.jp

取引態様:媒介(仲介)

