

# FOR SALE

価格	間取りタイプ
5,280万円	3LDK

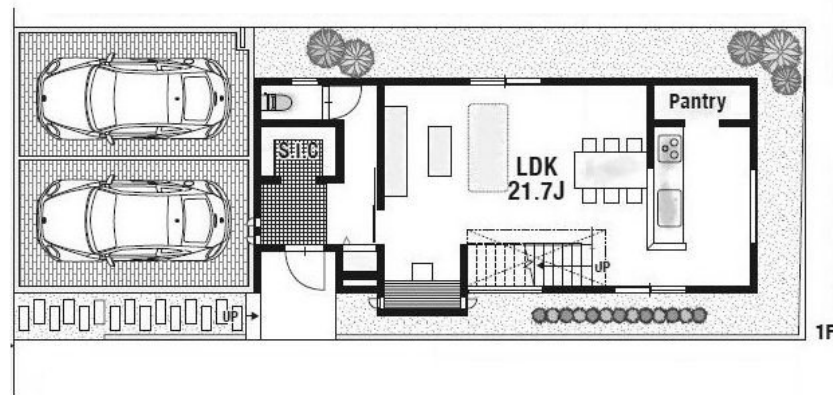
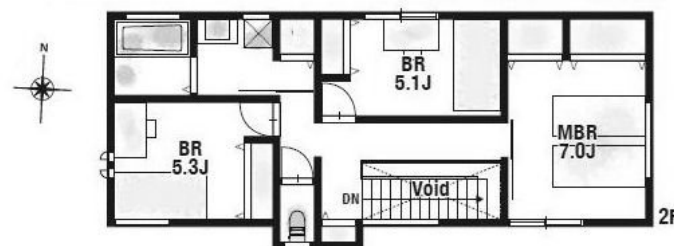


【外観】



株式会社三島コーポレーション JR高槻店

【間取り図】



物件種目	戸建		
物件所在地	大阪府高槻市日吉台三番町		
交通	東海道・山陽本線 高槻駅 バス14分 バス停:中央公園 バス停徒歩5分		
土地面積	119.54㎡ (約36.16坪)	他に私道面積	無し
建物面積	102.03㎡ (約30.86坪)	地目	宅地
構造規模	木造2階建		
築年月	2026年8月	都市計画	市街化区域
用途地域	第一種低層住居専用地域		
建ぺい率	50%	容積率	100%
土地権利	所有権		
法令上の制限	景観法 / 宅地造成及び特定盛土等規制法 / 都市再生特別措置法		
現況	未完成	引渡日	相談
接道状況	西5.8m公道 間口6.8m		
建築確認番号	第IPEC70002号	開発許可番号	
設備	公共下水 / 水道:公営		
周辺施設	エリタ屋聖ヶ丘店 614m / ikari(いかり) 高槻店 1103m / エンソルブ 高槻安岡寺1丁目店 1290m / ドラッグ ユタカ 高槻松が丘店 1261m / 認定こども園日吉台保育園 648m / 高槻市立北日吉台小学校 989m		
その他費用			
備考			

現況と異なる場合には現況を優先します。 間取りの「S」はサービスルーム(納戸)です。  
 価格は物件の代金総額を表示しており、消費税が課税される場合は税込と表記の上、税込価格で表示しております。

取引条件の有効期限:2026年6月27日

No.JT0015506

お問合せ先



大阪府知事(12)第21564号  
 (社)大阪府宅地建物取引業協会、(社)全国宅地建物取引業協会会員、関西不動産情報センター

**株式会社三島コーポレーション JR高槻店**

TEL:0120-340-219 FAX:072-683-1184

大阪府高槻市芥川町1丁目7-24

URL:<http://www.mishima-baibai.jp/>

E-Mail:[jrtakatsuki@mishima-corp.co.jp](mailto:jrtakatsuki@mishima-corp.co.jp)

取引態様:媒介(仲介)

