

# FOR SALE

価格	坪単価
2,580万円	約63.7万円

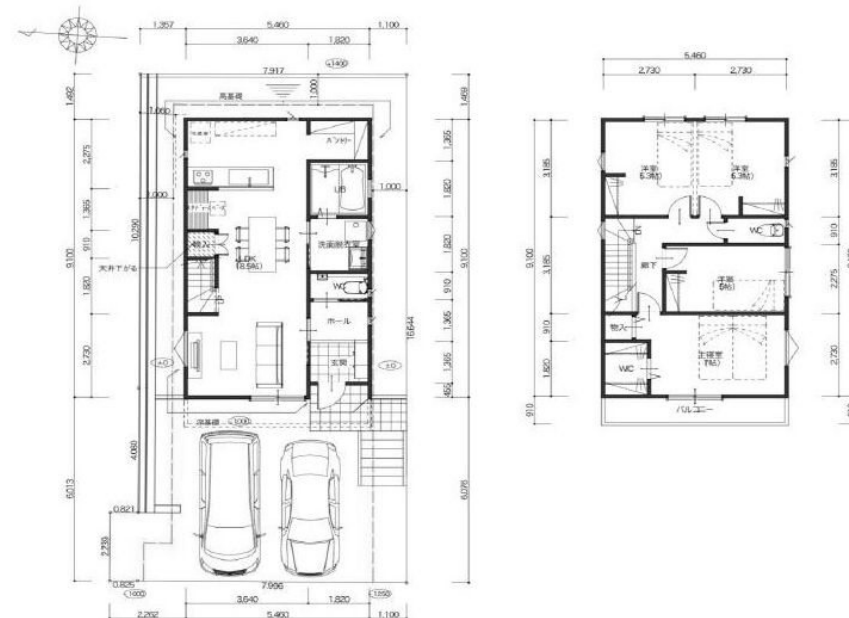
建物参考プラン 間取り：4LDK 本体価格：2,200万円



【外観】



【区画図】



現況と異なる場合には現況を優先します。  
 該当物件が建築条件付き宅地だった場合、土地売買契約締結後3カ月以内に売主と住宅の建築請負契約を締結していただくことを条件として販売いたします。  
 この期間内に住宅を建築しないことが確定したとき、または住宅の建築請負契約が成立しなかった場合は、土地売買契約は無効となり、  
 受領した金額は全額無利息でお返しします。

上記参考プランは一例です。プランはお客様が自由に決定できます。 上記プランの場合、建物本体価格の他に別途費用がかかります。

物件種目	土地(建築条件付き)		
最適用地	住宅用地		
物件所在地	大阪府高槻市塚脇1丁目		
交通	東海道・山陽本線 高槻駅 バス20分 バス停:伏原 バス停徒歩1分 東海道・山陽本線 高槻駅 徒歩40分 阪急京都線 高槻市駅 徒歩48分		
土地面積	133.84㎡ (約40.48坪)	他に私道面積	無し
地勢	高台	地目	宅地
都市計画	市街化区域		
用途地域	第一種低層住居専用地域		
建ぺい率	50%	容積率	100%
土地権利	所有権		
法令上の制限	景観法 / 宅地造成及び特定盛土等規制法 / 砂防法		
現況	更地	引渡日	相談
接道状況	西6.0m公道 間口8.8m		
建築確認番号		開発許可番号	
設備	水道:公営 / 公共下水		
周辺施設	KOHYO(1-3-) 松が丘店 728m / 林イ清水味道館 797m / セブンス高槻安岡寺1丁目店 815m / ドラッグ1か 高槻松が丘店 974m / のびてゆく幼稚園 377m / 高槻市立清水小学校 702m		
その他費用			
備考			

取引条件の有効期限:2026年6月30日

No.JT0014563

お問合せ先



大阪府知事(12)第21564号  
 (社)大阪府宅地建物取引業協会、(社)全国宅地建物取引業協会会員、関西不動産情報センター

株式会社三島コーポレーション JR高槻店

TEL:0120-340-219 FAX:072-683-1184

大阪府高槻市芥川町1丁目7-24

URL:<http://www.mishima-baibai.jp/>

E-Mail:[jrtakatsuki@mishima-corp.co.jp](mailto:jrtakatsuki@mishima-corp.co.jp)

取引態様:媒介(仲介)

