

# FOR SALE

価格	間取りタイプ
3,180万円	7SLDK

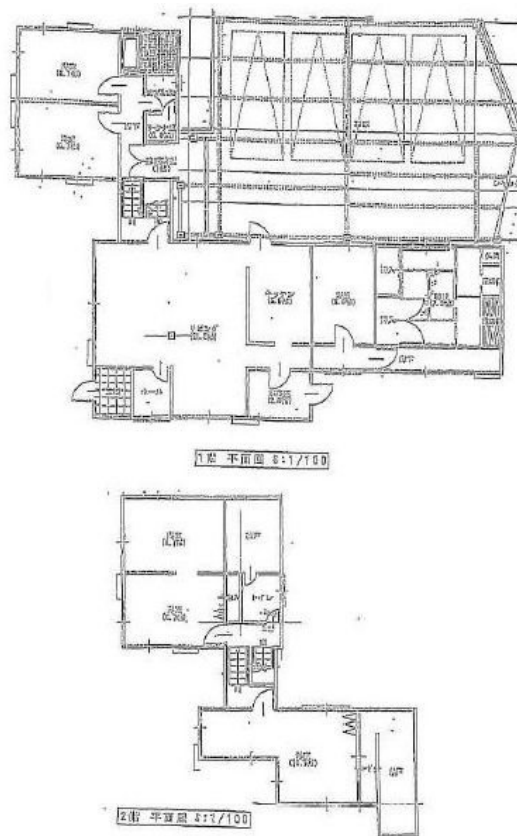


【外観】



株式会社三島コーポレーション JR高槻店

【間取り図】



物件種目	戸建		
物件所在地	大阪府高槻市原		
交通	東海道・山陽本線 高槻駅 バス15分 バス停:原立石 バス停徒歩3分		
土地面積	429.38㎡ (約129.88坪)	他に私道面積	
建物面積	271.04㎡ (約81.98坪)	地目	宅地
構造規模	木造2階建		
築年月	1979年8月	都市計画	市街化区域
用途地域	無指定		
建ぺい率	60%	容積率	200%
土地権利	所有権		
法令上の制限			
現況	居住中	引渡日	相談
接道状況	東4.0m公道 間口23.6m		
建築確認番号		開発許可番号	
設備	下水:汲取り / 水道:公営		
周辺施設	KOHYO(コ-ヨ) 松が丘店 1835m / 味の屋聖ヶ丘店 2321m / センソバ 高槻安岡寺1丁目店 1877m / ドラッグ 1カ 高槻松が丘店 1718m / 高槻松が丘郵便局 892m / 医療法人彦坂医院 1585m		
その他費用			
備考			

現況と異なる場合には現況を優先します。 間取りの「S」はサービスルーム(納戸)です。  
価格は物件の代金総額を表示しており、消費税が課税される場合は税込と表記の上、税込価格で表示しております。

取引条件の有効期限:2026年6月30日

No.JT0013258

お問合せ先



大阪府知事(12)第21564号  
(社)大阪府宅地建物取引業協会、(社)全国宅地建物取引業協会会員、関西不動産情報センター

株式会社三島コーポレーション JR高槻店

TEL:0120-340-219 FAX:072-683-1184

大阪府高槻市芥川町1丁目7-24

URL:<http://www.mishima-baibai.jp/>

E-Mail:[jrtakatsuki@mishima-corp.co.jp](mailto:jrtakatsuki@mishima-corp.co.jp)

取引態様:媒介(仲介)

