

FOR SALE

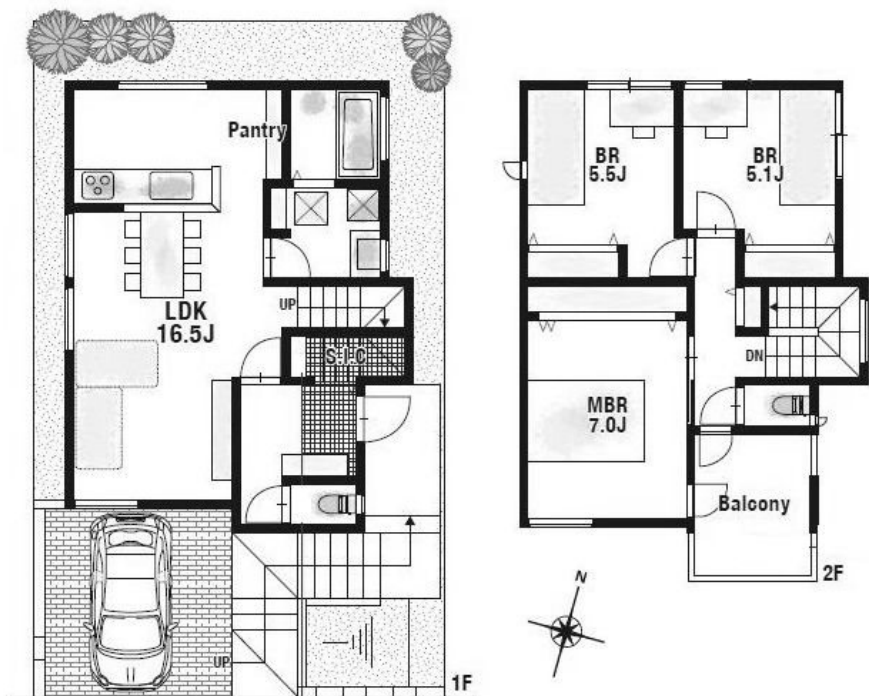
価格	間取りタイプ
3,980万円	3LDK



【外観】



【間取り図】



物件種目	戸建		
物件所在地	大阪府高槻市宮之川原3丁目		
交通	東海道・山陽本線 高槻駅 バス9分 バス停:伏原 バス停徒歩5分		
土地面積	93.07㎡ (約28.15坪)	他に私道面積	無し
建物面積	88.45㎡ (約26.75坪)	地目	宅地
構造規模	木造2階建		
築年月	2025年10月	都市計画	市街化区域
用途地域	第一種低層住居専用地域		
建ぺい率	50%	容積率	100%
土地権利	所有権		
法令上の制限	景観法 / 宅地造成及び特定盛土等規制法		
現況	新築	引渡日	相談
接道状況	南4.6m公道 間口7.5m		
建築確認番号	確認サービス第KS125-6110-50218号	開発許可番号	
設備	都市ガス / 公共下水 / 水道:公営		
周辺施設	KOHYO(コ-ヨ) 松が丘店 547m / 妹イ清水味道館 1050m / エソルブソ 高槻安岡寺1丁目店 576m / ドラッグ 1カ 高槻松が丘店 661m / のびてゆく幼稚園 382m / 高槻市立清水小学校 955m		
その他費用			
備考			

現況と異なる場合には現況を優先します。 間取りの「S」はサービスルーム(納戸)です。
価格は物件の代金総額を表示しており、消費税が課税される場合は税込と表記の上、税込価格で表示しております。

取引条件の有効期限:2026年6月30日

No.JT0012649

お問合せ先



大阪府知事(12)第21564号
(社)大阪府宅地建物取引業協会、(社)全国宅地建物取引業協会会員、関西不動産情報センター

株式会社三島コーポレーション JR高槻店

TEL:0120-340-219 FAX:072-683-1184

大阪府高槻市芥川町1丁目7-24

URL:<http://www.mishima-baibai.jp/>

E-Mail:jrtakatsuki@mishima-corp.co.jp

取引態様:媒介(仲介)

