

FOR SALE

| | |
|---------|--------|
| 価格 | 間取りタイプ |
| 2,490万円 | 6SDK |

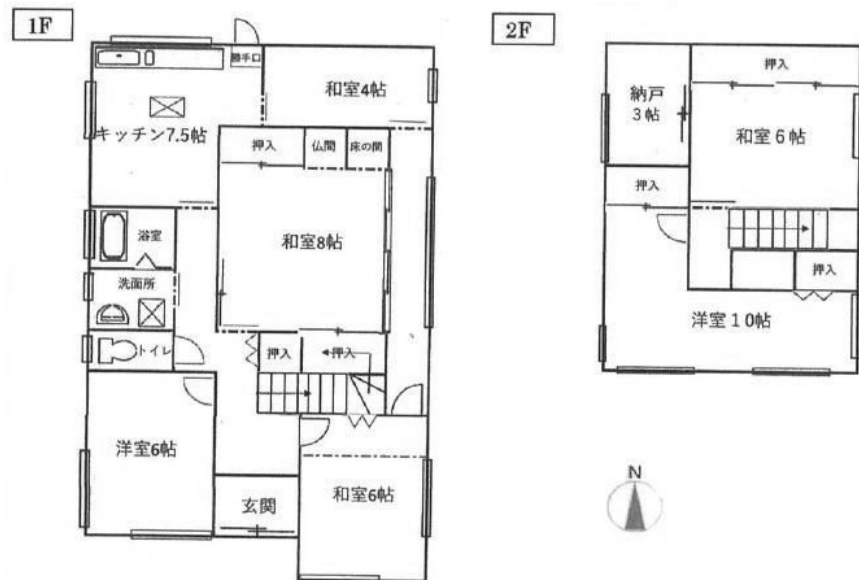


【外観】



株式会社三島コーポレーション JR高槻店

【間取り図】



| | | | |
|--------|--|--------|-------|
| 物件種目 | 戸建 | | |
| 物件所在地 | 大阪府高槻市弥生が丘町 | | |
| 交通 | 東海道・山陽本線 高槻駅 バス14分 バス停:東公園 バス停徒歩10分 | | |
| 土地面積 | 173.5㎡ (約52.48坪) | 他に私道面積 | 無し |
| 建物面積 | 119.07㎡ (約36.01坪) | 地目 | 宅地 |
| 構造規模 | 木造2階建 | | |
| 築年月 | 1987年1月 | 都市計画 | 市街化区域 |
| 用途地域 | 第一種低層住居専用地域 | | |
| 建ぺい率 | 50% | 容積率 | 100% |
| 土地権利 | 所有権 | | |
| 法令上の制限 | | | |
| 現況 | 空き | 引渡日 | 即時 |
| 接道状況 | 南7.3m公道 間口9.5m | | |
| 建築確認番号 | | 開発許可番号 | |
| 設備 | 都市ガス / 公共下水 / 水道:公営 | | |
| 周辺施設 | ミタ屋聖ヶ丘店 1061m / ikari(いかり) 高槻店 1303m / ゼンソバ高槻日吉台口店 1344m / 認定こども園日吉台保育園 993m / 高槻市立北日吉台小学校 1674m / 高槻市立芝谷中学校 1313m | | |
| その他費用 | | | |
| 備考 | | | |

現況と異なる場合には現況を優先します。 間取りの「S」はサービスルーム(納戸)です。
 価格は物件の代金総額を表示しており、消費税が課税される場合は税込と表記の上、税込価格で表示しております。

取引条件の有効期限:2026年6月30日

No.JT0012337

お問合せ先



大阪府知事(12)第21564号
 (社)大阪府宅地建物取引業協会、(社)全国宅地建物取引業協会会員、関西不動産情報センター

株式会社三島コーポレーション JR高槻店

TEL:0120-340-219 FAX:072-683-1184

大阪府高槻市芥川町1丁目7-24

URL:<http://www.mishima-baibai.jp/>

E-Mail:jrtakatsuki@mishima-corp.co.jp

取引態様:媒介(仲介)

