

# FOR SALE

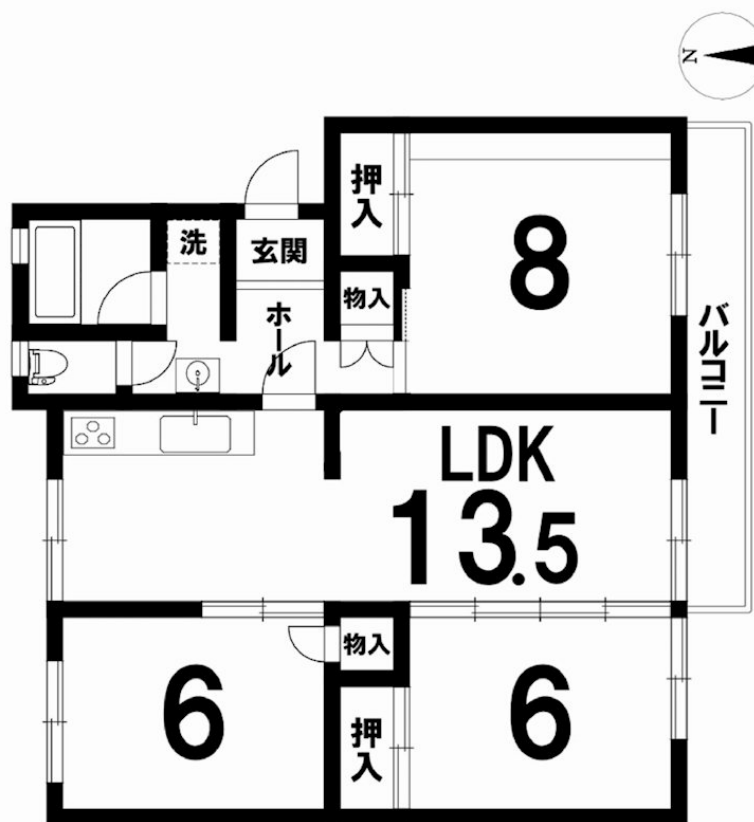
価格	間取りタイプ
1,080万円	3LDK



【外観】



【間取り図】



物件種目	マンション		
建物名	茨木郡山B住宅A 13棟		
物件所在地	大阪府茨木市新郡山2丁目13		
交通	東海道・山陽本線 茨木(大阪)駅 バス23分 バス停:郡山団地 バス停徒歩7分 大阪モノレール彩都線 豊川(大阪)駅 徒歩26分		
専有面積	70.23㎡(壁芯) (約21.24坪)	バルコニー面積	
構造規模	鉄筋コンクリート造5階建		
所在階	2階	総戸数	40戸
築年月	1972年11月	修繕積立金	1,100円
管理形態	自主管理	管理費	2,000円
管理人の勤務形態	無		
駐車場	有(敷地内) 5,000円		
土地権利	専有面積割合による所有権の共有		
現況	空き	引渡日	相談
建築確認番号		開発許可番号	
設備	都市ガス		
周辺施設	茨木市立郡山小学校 514m / 茨木市立豊川中学校 1480m / 茨木郡山郵便局 269m / 食彩マ-ケット郡山 256m / 郡山公園 610m / ロ-ソ 茨木藤の里一丁目店 1030m		
その他費用			
備考			

現況と異なる場合には現況を優先します。 間取りの「S」はサービスルーム(納戸)です。  
価格は物件の代金総額を表示しており、消費税が課税される場合は税込と表記の上、税込価格で表示しております。

取引条件の有効期限:2026年6月24日

No.JI2605001

お問合せ先



大阪府知事(12)第21564号  
(社)大阪府宅地建物取引業協会,(社)全国宅地建物取引業協会会員,関西不動産情報センター会員

株式会社三島コーポレーション JR 茨木店

TEL:0120-194-340

FAX:072-626-0387

大阪府茨木市西駅前町6-26

URL:<http://www.mishima-baibai.jp/>

E-Mail:[jribaraki@mishima-corp.co.jp](mailto:jribaraki@mishima-corp.co.jp)

取引態様:媒介(仲介)

