

FOR SALE

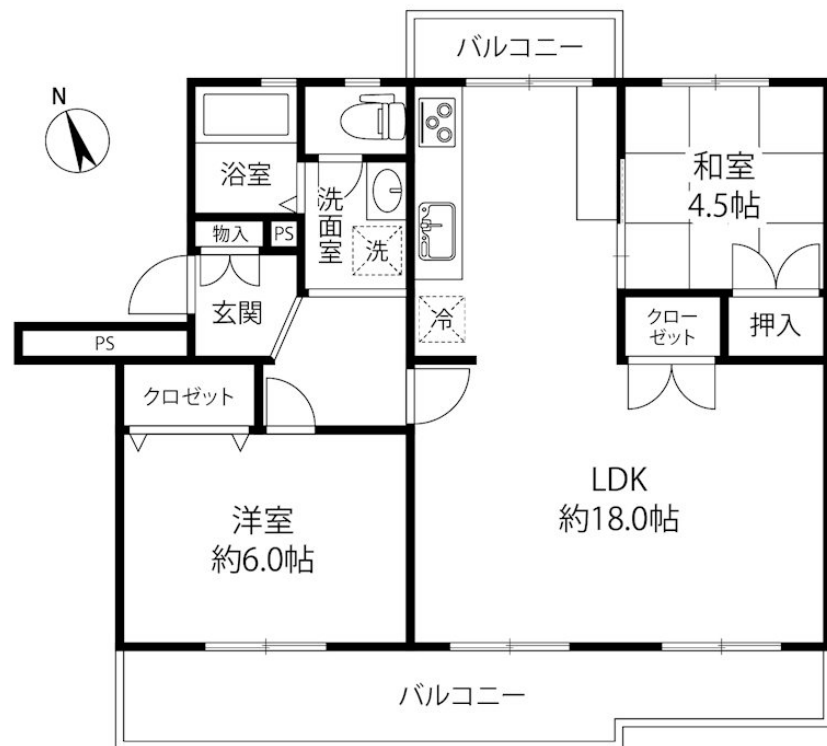
価格	間取りタイプ
860万円	2LDK



【外観】



【間取り図】



- ～こだわりの室内空間～
- 2017年6月リフォーム履歴有り
 - 大変丁寧にご使用です
 - 3階部分
 - 最南棟の南西向き
 - 駐車場1台無料



物件種目	マンション		
建物名	陽和台第3住宅15号棟		
物件所在地	大阪府茨木市山手台2丁目		
交通	東海道・山陽本線 茨木(大阪)駅 バス31分 バス停:サニータウン バス停徒歩5分		
専有面積	66.63㎡(壁芯) (約20.15坪)	バルコニー面積	17.1㎡
構造規模	鉄筋コンクリート造4階建		
所在階	3階	総戸数	368戸
築年月	1979年11月7日	修繕積立金	14,000円
管理形態	全部委託	管理費	5,600円
管理人の勤務形態	日勤		
駐車場	有(敷地内) 0円		
土地権利	専有面積割合による所有権の共有		
現況	空き	引渡日	即時
建築確認番号	第2-119	開発許可番号	
設備	IHクッキングヒーター / トイレ:暖房便座 / 室内洗濯機置場 / TVインターホン / 都市ガス		
周辺施設	茨木市立山手台小学校 1300m / 茨木市立北陵中学校 750m / フレンドマートスマート茨木サニータウン店 652m / セブンイレブン 茨木桑原店 1206m / 茨木山手台郵便局 560m / 北大阪ほうせんか病院 2942m		
その他費用			
備考			

現況と異なる場合には現況を優先します。 間取りの「S」はサービスルーム(納戸)です。
 価格は物件の代金総額を表示しており、消費税が課税される場合は税込と表記の上、税込価格で表示しております。

取引条件の有効期限:2026年6月24日

No.JI0015190

お問合せ先



大阪府知事(12)第21564号
 (社)大阪府宅地建物取引業協会,(社)全国宅地建物取引業協会会員,関西不動産情報センター会員

株式会社三島コーポレーション JR 茨木店

TEL:0120-194-340 FAX:072-626-0387

大阪府茨木市西駅前町6-26

URL:<http://www.mishima-baibai.jp/>
 E-Mail:jribaraki@mishima-corp.co.jp

担当:森川 薫
 取引態様:専任媒介

