

# FOR SALE

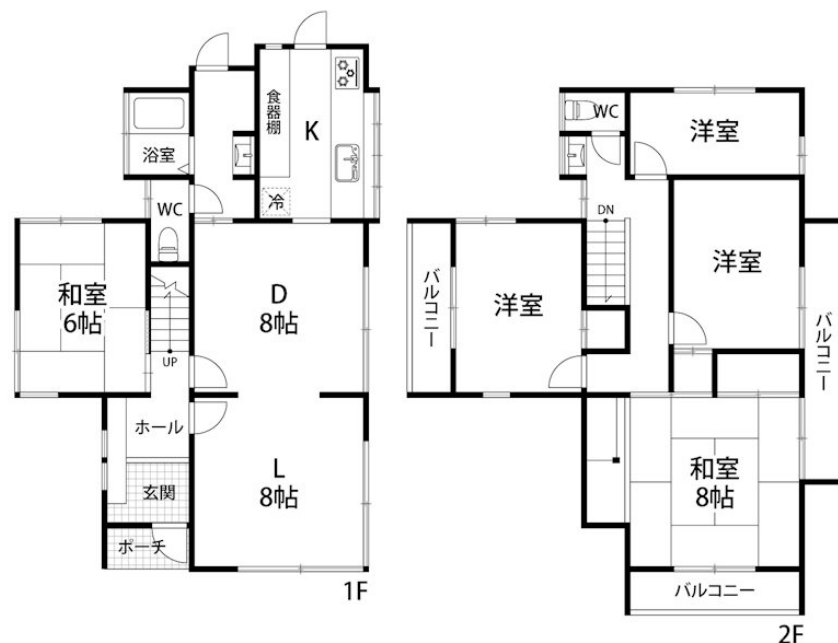
価格	間取りタイプ
4,280万円	5LDK



【外観】



【間取り図】



物件種目	戸建		
物件所在地	大阪府豊中市上野東3丁目		
交通	大阪モノレール 少路(モノレール) 駅 徒歩17分		
土地面積	149.89㎡ (約45.34坪)	他に私道面積	無し
建物面積	113.73㎡ (約34.40坪)	地目	宅地
構造規模	木造2階建		
築年月	1981年12月21日	都市計画	
用途地域	第一種低層住居専用地域		
建ぺい率	40%	容積率	80%
土地権利	所有権		
法令上の制限			
現況	空き	引渡日	相談
接道状況	南6.7m公道 間口10.7m		
建築確認番号		開発許可番号	
設備	都市ガス / 公共下水 / 水道:公営		
周辺施設			
その他費用			
備考			

現況と異なる場合には現況を優先します。 間取りの「S」はサービスルーム(納戸)です。  
価格は物件の代金総額を表示しており、消費税が課税される場合は税込と表記の上、税込価格で表示しております。

取引条件の有効期限:2026年6月24日

No.JI0015116

お問合せ先



大阪府知事(12)第21564号  
(社)大阪府宅地建物取引業協会,(社)全国宅地建物取引業協会会員,関西不動産情報センター会員

株式会社三島コーポレーション JR 茨木店

TEL:0120-194-340

FAX:072-626-0387

大阪府茨木市西駅前町6-26

URL:<http://www.mishima-baibai.jp/>

E-Mail:[jribaraki@mishima-corp.co.jp](mailto:jribaraki@mishima-corp.co.jp)

取引態様:媒介(仲介)

