

FOR SALE

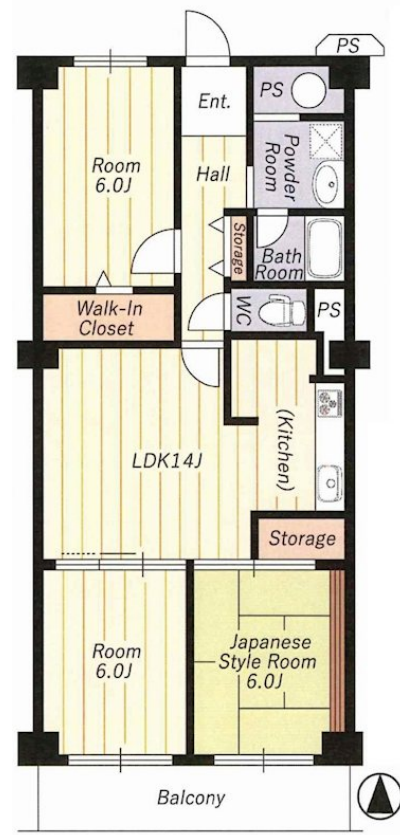
価格	間取りタイプ
1,690万円(税込)	3LDK



【外観】



【間取り図】



物件種目	マンション		
建物名	穂積台グランドコーポ		
物件所在地	大阪府茨木市穂積台		
交通	大阪モノレール 宇野辺駅 徒歩12分		
専有面積	77.61㎡(壁芯) (約23.47坪)	バルコニー面積	8.4㎡
構造規模	鉄骨鉄筋コンクリート造10階建		
所在階	7階	総戸数	108戸
築年月	1982年3月9日	修繕積立金	7,190円
管理形態	全部委託	管理費	7,660円
管理人の勤務形態	日勤		
駐車場			
土地権利	所有権		
現況	居住中	引渡日	2026年3月下旬予定
建築確認番号		開発許可番号	
設備	都市ガス / エレベーター		
周辺施設	茨木市立穂積小学校 553m / 茨木市立西陵中学校 913m / イオン茨木 914m / セブンイレブン 茨木穂積台店 531m / 茨木みどりヶ丘病院 1192m / 春日幼稚園 875m		
その他費用			
備考			

現況と異なる場合には現況を優先します。 間取りの「S」はサービスルーム(納戸)です。
価格は物件の代金総額を表示しており、消費税が課税される場合は税込と表記の上、税込価格で表示しております。

取引条件の有効期限:2026年6月24日

No.JI2510097

お問合せ先



大阪府知事(12)第21564号
(社)大阪府宅地建物取引業協会,(社)全国宅地建物取引業協会会員,関西不動産情報センター会員

株式会社三島コーポレーション JR 茨木店

TEL:0120-194-340

FAX:072-626-0387

大阪府茨木市西駅前町6-26

URL:<http://www.mishima-baibai.jp/>
E-Mail:jribaraki@mishima-corp.co.jp

取引態様:媒介(仲介)

