

FOR SALE

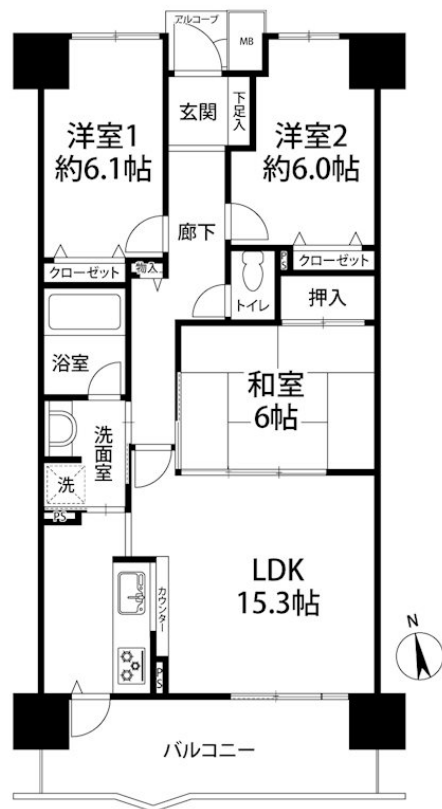
価格	間取りタイプ
3,780万円(税込)	3LDK



【外観】



【間取り図】



物件種目	マンション		
建物名	コスモ茨木シティフォルム		
物件所在地	大阪府茨木市上穂積1丁目		
交通	東海道・山陽本線 茨木(大阪)駅 徒歩12分 阪急京都線 茨木市駅 徒歩27分 大阪モノレール 宇野辺駅 徒歩21分		
専有面積	75.21㎡(壁芯) (約22.75坪)	バルコニー面積	11.2㎡
構造規模	鉄筋コンクリート造10階建		
所在階	7階	総戸数	96戸
築年月	1996年2月6日	修繕積立金	20,600円
管理形態	全部委託	管理費	4,512円
管理人の勤務形態	日勤		
駐車場	有(敷地内) 13,000円		
土地権利	専有面積割合による所有権の共有		
現況	空き	引渡日	相談
建築確認番号		開発許可番号	
設備	トイレ:温水洗浄便座 / TVインターホン / オートロック / 都市ガス / エレベーター		
周辺施設	茨木市立春日小学校 698m / 茨木市立西中学校 417m / ダイ-上穂積店(ワードスタイル) 3m / DAISO 茨木上穂積店 442m / ｽｷﾞ 薬局 茨木上穂積店 609m / 茨木中穂積郵便局 439m		
その他費用			
備考			

現況と異なる場合には現況を優先します。 間取りの「S」はサービスルーム(納戸)です。
 価格は物件の代金総額を表示しており、消費税が課税される場合は税込と表記の上、税込価格で表示しております。

取引条件の有効期限:2026年6月24日

No.JI0014510

お問合せ先



大阪府知事(12)第21564号
 (社)大阪府宅地建物取引業協会,(社)全国宅地建物取引業協会会員,関西不動産情報センター会員

株式会社三島コーポレーション JR 茨木店

TEL:0120-194-340 FAX:072-626-0387

大阪府茨木市西駅前町6-26

URL:<http://www.mishima-baibai.jp/>
 E-Mail:jribaraki@mishima-corp.co.jp

取引態様:売主

