

FOR SALE

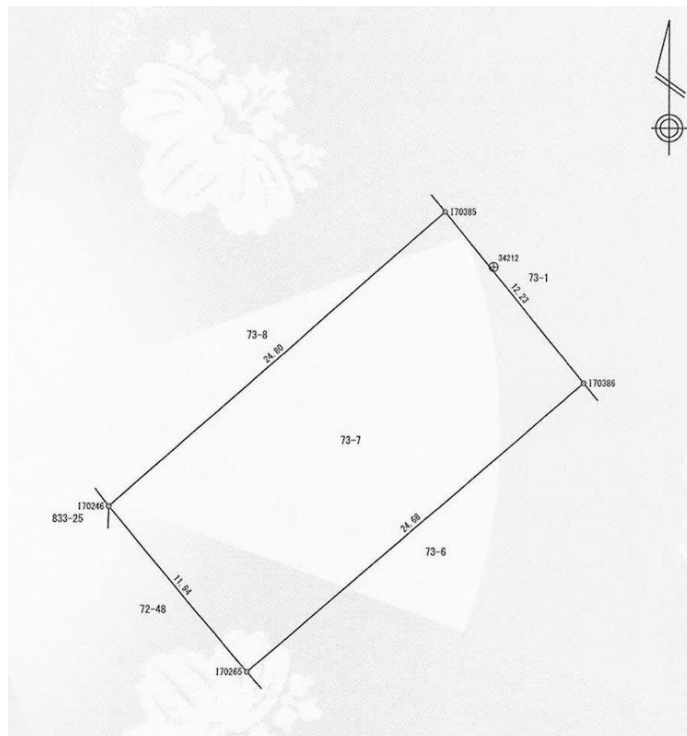
価格	坪単価
5,280万円	約58.4万円



【外観】



【区画図】



現況と異なる場合には現況を優先します。
該当物件が建築条件付き宅地だった場合、土地売買契約締結後3カ月以内に売主と住宅の建築請負契約を締結していただくことを条件として販売いたします。
この期間内に住宅を建築しないことが確定したとき、または住宅の建築請負契約が成立しなかった場合は、土地売買契約は無効となり、
受領した金額は全額無利息でお返しします。

物件種目	土地		
最適用地	住宅用地		
物件所在地	大阪府茨木市北春日丘2丁目		
交通	東海道・山陽本線 茨木(大阪)駅 徒歩27分		
土地面積	299.12㎡ (約90.48坪)	他に私道面積	無し
地勢	高台	地目	宅地
都市計画	市街化区域		
用途地域	第一種低層住居専用地域		
建ぺい率	50%	容積率	100%
土地権利	所有権		
法令上の制限			
現況	更地	引渡日	即時
接道状況	北東4.5m公道 間口5.7m		
建築確認番号		開発許可番号	
設備	水道:公営 / 公共下水		
周辺施設	茨木市立西小学校 906m / 茨木市立西陵中学校 1524m / ミックス南春日丘店 901m / ファミリーマート茨木南春日丘店 1161m		
その他費用			
備考			

取引条件の有効期限:2026年6月24日

No.JI2510006

お問合せ先



大阪府知事(12)第21564号
(社)大阪府宅地建物取引業協会,(社)全国宅地建物取引業協会会員,関西不動産情報センター会員

株式会社三島コーポレーション JR 茨木店

TEL:0120-194-340

FAX:072-626-0387

大阪府茨木市西駅前町6-26

URL:<http://www.mishima-baibai.jp/>
E-Mail:jribaraki@mishima-corp.co.jp

取引態様:媒介(仲介)

