

FOR SALE

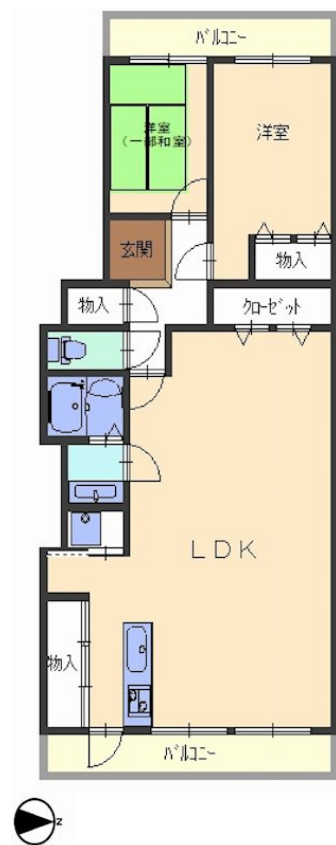
価格	間取りタイプ
1,430万円	2LDK



【外観】



【間取り図】



物件種目	マンション		
建物名	ネオコーポ茨木		
物件所在地	大阪府茨木市藤の里1丁目8		
交通	東海道・山陽本線 茨木(大阪)駅 バス15分 バス停:宿川原 バス停徒歩4分 大阪モノレール彩都線 豊川(大阪)駅 徒歩28分 大阪モノレール彩都線 阪大病院前駅 徒歩51分		
専有面積	76.33㎡(壁芯) (約23.08坪)	バルコニー面積	14.9㎡
構造規模	鉄骨鉄筋コンクリート造11階建		
所在階	8階	総戸数	208戸
築年月	1980年4月	修繕積立金	8,940円
管理形態	全部委託	管理費	6,180円
管理人の勤務形態	日勤		
駐車場	有(敷地内) 9,600円		
土地権利	専有面積割合による所有権の共有		
現況	居住中	引渡日	相談
建築確認番号		開発許可番号	
設備	インターホン / 都市ガス / エレベーター 2基		
周辺施設	茨木市立豊川小学校 2100m / 茨木市立豊川中学校 190m / セブンス茨木豊原町店 280m / 平和堂 アルファ茨木 1200m / 茨木郡山郵便局 960m / 郡山公園 1450m		
その他費用			
備考	売主は瑕疵担保責任を負いません。		

現況と異なる場合には現況を優先します。 間取りの「S」はサービスルーム(納戸)です。
 価格は物件の代金総額を表示しており、消費税が課税される場合は税込と表記の上、税込価格で表示しております。

取引条件の有効期限:2026年6月24日

No.JI2507029

お問合せ先



大阪府知事(12)第21564号
 (社)大阪府宅地建物取引業協会,(社)全国宅地建物取引業協会会員,関西不動産情報センター会員

株式会社三島コーポレーション JR茨木店

TEL:0120-194-340 FAX:072-626-0387

大阪府茨木市西駅前町6-26

URL:<http://www.mishima-baibai.jp/>
 E-Mail:jribaraki@mishima-corp.co.jp

取引態様:専任媒介

