

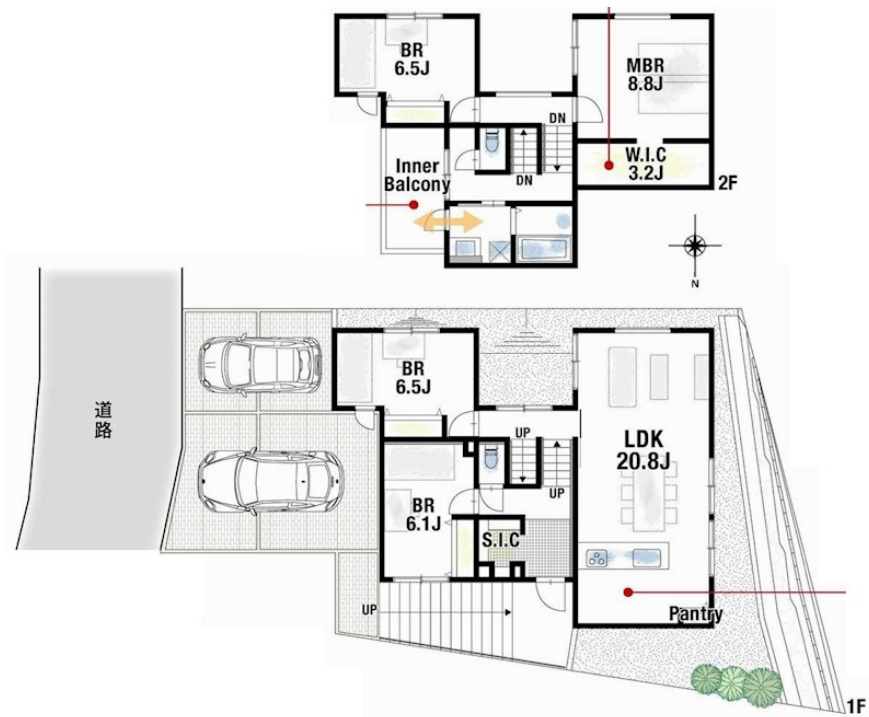
FOR SALE

価格	間取りタイプ
6,980万円	4LDK



【外観】

【間取り図】



物件種目	戸建		
物件所在地	大阪府茨木市北春日丘3丁目		
交通	大阪モノレール彩都線 阪大病院前駅 徒歩18分 東海道・山陽本線 茨木(大阪)駅 徒歩31分		
土地面積	173.8㎡ (約52.57坪)	他に私道面積	無し
建物面積	121.21㎡ (約36.66坪)	地目	宅地
構造規模	木造2階建		
築年月	2026年5月	都市計画	市街化区域
用途地域	第一種低層住居専用地域		
建ぺい率	50%	容積率	100%
土地権利	所有権		
法令上の制限			
現況	未完成	引渡日	相談
接道状況	東4.2m公道 間口6.9m		
建築確認番号	第NK25-0099号	開発許可番号	
設備	都市ガス / 公共下水 / 水道:公営		
周辺施設	茨木市立西小学校 535m / 茨木市立西陵中学校 1519m / ミックス南春日丘店 1142m / ファミリーマート茨木南春日丘店 1343m		
その他費用			
備考			

現況と異なる場合には現況を優先します。 間取りの「S」はサービスルーム(納戸)です。
価格は物件の代金総額を表示しており、消費税が課税される場合は税込と表記の上、税込価格で表示しております。

取引条件の有効期限:2026年6月24日

No.JI25010550

お問合せ先



大阪府知事(12)第21564号
(社)大阪府宅地建物取引業協会,(社)全国宅地建物取引業協会会員,関西不動産情報センター会員

株式会社三島コーポレーション JR 茨木店

TEL:0120-194-340

FAX:072-626-0387

大阪府茨木市西駅前町6-26

URL:<http://www.mishima-baibai.jp/>

E-Mail:jribaraki@mishima-corp.co.jp

取引態様:媒介(仲介)

