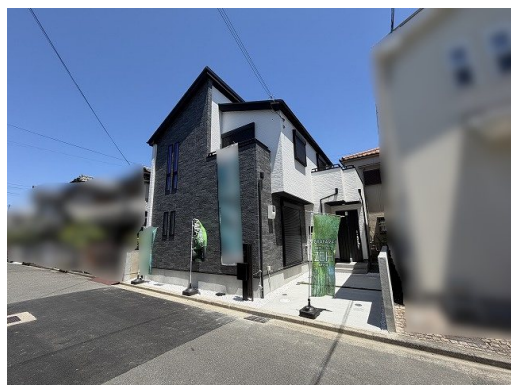


FOR SALE

価格	間取りタイプ
3,990万円	4LDK



【外観】



【間取り図】



物件種目	戸建		
物件所在地	大阪府高槻市芝生町3丁目		
交通	東海道・山陽本線 高槻駅 バス26分 バス停:芝生西口 バス停徒歩3分 阪急京都線 富田(大阪)駅 徒歩32分 東海道・山陽本線 摂津富田駅 徒歩32分		
土地面積	84.06㎡ (約25.42坪)	他に私道面積	無し
建物面積	91.91㎡ (約27.80坪)	地目	宅地
構造規模	木造2階建		
築年月	2026年5月15日	都市計画	市街化区域
用途地域	第二種中高層住居専用地域		
建ぺい率	60%	容積率	200%
土地権利	所有権		
法令上の制限	景観法 / 宅地造成及び特定盛土等規制法 / 都市再生特別措置法		
現況	新築	引渡日	即時
接道状況	西6.7m公道		
建築確認番号	第トラスト25-2047号	開発許可番号	
設備	都市ガス / 公共下水 / 水道:公営		
周辺施設	高槻市立丸橋小学校 152m / 高槻市立第三中学校 797m / センター高槻体育館前店 220m / ジャパン高槻店 220m / 高槻市立芝生幼稚園 278m / サンディ 高槻芝生店 366m		
その他費用			
備考			

現況と異なる場合には現況を優先します。 間取りの「S」はサービスルーム(納戸)です。
価格は物件の代金総額を表示しており、消費税が課税される場合は税込と表記の上、税込価格で表示しております。

取引条件の有効期限:2026年6月28日

No.TD0014181

お問合せ先



大阪府知事(12)第21564号
(社)大阪府宅地建物取引業協会、(社)全国宅地建物取引業協会会員、関西不動産情報センター会員

株式会社三島コーポレーション 富田店

TEL:0120-340-319 FAX:072-696-3123

大阪府高槻市大畑町3-5

URL:<http://www.mishima-baibai.jp/>

E-Mail:tonda@mishima-corp.co.jp

取引態様:媒介(仲介)

