

# FOR SALE

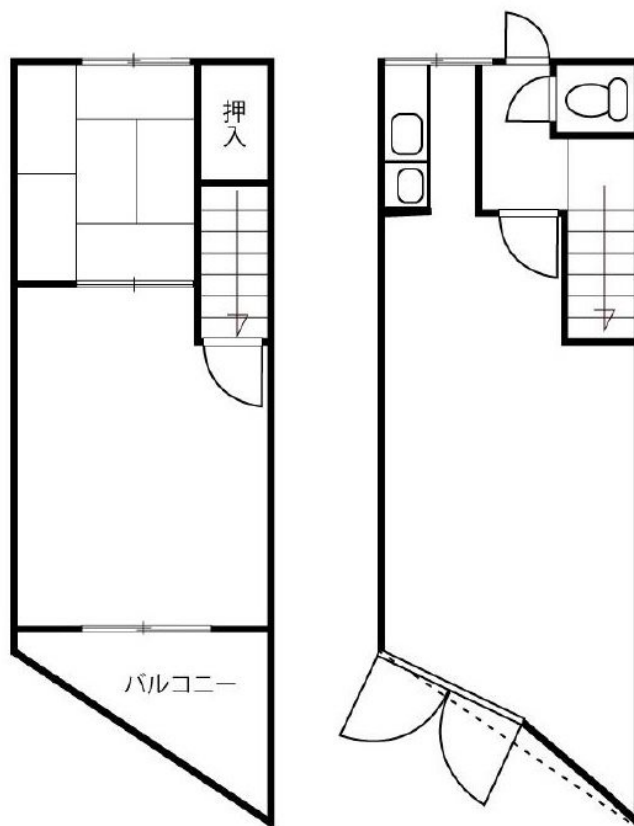
価格	間取りタイプ
980万円	1LDK



【外観】



【間取り図】



物件種目	戸建		
物件所在地	大阪府高槻市富田町6丁目		
交通	阪急京都線 富田(大阪)駅 徒歩12分 東海道・山陽本線 摂津富田駅 徒歩14分 阪急京都線 総持寺駅 徒歩18分		
土地面積	46.64㎡ (約14.1坪)	他に私道面積	無し
建物面積	65.32㎡ (約19.75坪)	地目	宅地
構造規模	木造2階建		
築年月	1971年1月	都市計画	市街化区域
用途地域	第一種住居地域		
建ぺい率	60%	容積率	200%
土地権利	所有権		
法令上の制限	景観法 / 宅地造成及び特定盛土等規制法 / 都市再生特別措置法		
現況	空き	引渡日	相談
接道状況	南東8.0m公道		
建築確認番号		開発許可番号	
設備	トイレ有 / 都市ガス / 下水:汲取り / 水道:公営		
周辺施設	高槻市立富田小学校 814m / 高槻市立第四中学校 1392m / 高槻寿郵便局 146m / 栄町7-ス薬局 316m / 富田支所 350m / スパ-マーケット コミヤ 高槻店 246m		
その他費用			
備考			

現況と異なる場合には現況を優先します。 間取りの「S」はサービスルーム(納戸)です。  
価格は物件の代金総額を表示しており、消費税が課税される場合は税込と表記の上、税込価格で表示しております。

取引条件の有効期限:2026年6月28日

No.TD0013682

お問合せ先



大阪府知事(12)第21564号  
(社)大阪府宅地建物取引業協会、(社)全国宅地建物取引業協会会員、関西不動産情報センター会員

株式会社三島コーポレーション 富田店

TEL:0120-340-319 FAX:072-696-3123

大阪府高槻市大畑町3-5

URL:<http://www.mishima-baibai.jp/>

E-Mail:[tonda@mishima-corp.co.jp](mailto:tonda@mishima-corp.co.jp)

取引態様:媒介(仲介)

